

外来患者満足度調査 結果報告書

令和5年3月

東北大学病院

目 次

I. 調査の概要	(頁)
1. 調査目的 -----	1
2. 調査設計 -----	1
3. 集計分析 -----	1
4. 使用調査票 -----	2
II. 調査対象者の属性	
1. 性別 -----	3
2. 年齢 -----	3
3. 診療科目 -----	4
III. 調査結果の分析	
1. 診察待ち時間 -----	5
2. 当院の選択理由 -----	6
3. 施設面の満足度 -----	7
4. 接遇面の満足度 -----	8
5. 診療面の満足度 -----	9
6. サービス体制面の満足度 -----	10
7. 合成満足度（各全般設問からの合成） -----	11
8. 総合的な満足度（日本病院会Q I 設問） -----	12
9. 総合評価点（100点満点式設問） -----	13
10. 満足度と重視度のポートフォリオ分析 -----	14
11. 推薦意向 -----	15
12. 診療科別の調査結果 -----	16
13. 調査結果の推移 -----	17
IV. クロス集計表 -----	集計表1～16

(別冊) 概要版

(別冊) 診療科別レポート（自由意見を含む）

I. 調査の概要

1. 調査目的

今後のより良い病院経営戦略を検討・立案する際の基礎資料を得るため、外来患者の実態や当病院への評価・満足度を把握し、その問題点の改善や満足度の向上に役立てる。

また部門別の調査結果（自由意見を含む）を該当部門にフィードバックすることにより、現場の自発的な改善活動やモチベーションの向上に役立てるために実施。

2. 調査設計

- ・調査対象 : 当病院の外来患者
- ・調査内容 : 対象者の属性、診察待ち時間、当院の選択理由、個別満足度、総合的な満足度、総合評価点、推薦意向、自由意見
(質問内容の詳細は次ページ「使用調査票」参照)
- ・調査方法 : 各診療科外来受付にてアンケート用紙を配布し、院内設置の回収箱にて回収
- ・調査時期 : 令和5年1月16日～2月13日にアンケート票を配布
- ・サンプル数 : 配布数…………… 1,490 件
有効回答数…………… 1,276 件
有効回答率…………… 85.6%

3. 集計分析

- ・報告書には、当院の相対的な特徴を明らかにするため、同内容のアンケート実施病院の平均値との比較データを記載している。
 - ・調査実施病院数 : 52 病院 (平均病床数 : 454床)
- ・また当院の前回実施の外来患者調査結果との比較データも記載している。
 - ・当院の前回調査 : 令和4年1月17日～2月14日実施 (有効回答数 : 1317人)
- ・各設問の無回答及び満足度設問の「わからない・該当しない」は、構成比の母数から除外している。
- ・個別満足度設問には、以下の5段階選択肢に対応する係数を乗じてインデックス (平均評価点) を算出している。

「非常に満足」	……………	100
「満足」	……………	75
「どちらともいえない」	……………	50
「やや不満」	……………	25
「不満」	……………	0

(わからない・該当しない・無回答はインデックス算出対象から除外)
- ・企画集計分析機関 : (株) アイシーエスラボ

4. 使用調査票

アンケート用紙はB4サイズの見開きタイプ

外面

外来用 診療科：指定枚数分を個別印刷

アンケート ご協力をお願い

この度、当院では、受診される方々からご意見をお伺いするため、アンケート調査を実施することになりました。

ご協力いただきましたアンケートにつきましては、今後のより良い病院運営の参考にさせて頂き、診療サービスの充実に努めてまいりたいと考えています。

お手数ではございますが、何卒ご回答のほど、よろしくご願ひ申し上げます。

東北大学病院 病院長 富永 侑二

ご記入にあたって

- このアンケートは無記名です。お名前をご記入いただく必要はありません。
- ご記入は、本日受診された方ご本人にお願いします。
- ご本人の記入が困難な場合には、ご家族や付き添いの方がご記入ください。
- お帰りまでにご記入いただき、院内に設置していますアンケート回収箱にお入れください。

●本日受診された方ご本人の性別、年齢をお聞かせください。

性別： 男 女 年齢： 歳

●本日の予約時刻から診察までの待ち時間は何分でしたか。

診察待ち時間（予約時刻から診察まで）： 分

●当院の選択理由を、あてはまる番号に○印でお聞かせください（いくつでも）。

1 他の医療機関からの紹介で	7 家族や知人のすすめで
2 医療施設や設備が良いから	8 家や勤務先などから近いから
3 良い医師がいるから	9 交通の便が良いから
4 言葉遣いや態度など対応が良いから	10 駐車場が使いやすいから
5 評判が良いから	11 その他
6 待ち時間が少ないから	

< 次のページへお進みください >

内面（左）

●次の各項目について、当院の満足度を5点満点で○印でお聞かせください。

施設面	非常に満足	満足	どちらともいえない	やや不満	不満	わからない 該当しない
受付や会計周りの設備や雰囲気	5	4	3	2	1	0
各科の待合室の設備や雰囲気	5	4	3	2	1	0
診察室や検査室の設備や雰囲気	5	4	3	2	1	0
案内表示のわかりやすさ	5	4	3	2	1	0
トイレや洗面所	5	4	3	2	1	0
食事・喫茶・買物施設	5	4	3	2	1	0
駐車場の使いやすさ	5	4	3	2	1	0
施設面全般について	5	4	3	2	1	0

接遇面	非常に満足	満足	どちらともいえない	やや不満	不満	わからない 該当しない
総合案内や受付の対応	5	4	3	2	1	0
会計の対応	5	4	3	2	1	0
各科診療受付の対応	5	4	3	2	1	0
看護師の言葉遣いや態度	5	4	3	2	1	0
医師の言葉遣いや態度	5	4	3	2	1	0
検査・放射線技師の言葉遣いや態度	5	4	3	2	1	0
接遇面全般について	5	4	3	2	1	0

▼以下については、接触のあった方のみお答えください

薬剤師の言葉遣いや態度	5	4	3	2	1	0
リハビリスタッフの言葉遣いや態度	5	4	3	2	1	0
栄養士の言葉遣いや態度	5	4	3	2	1	0

診療面	非常に満足	満足	どちらともいえない	やや不満	不満	わからない 該当しない
看護師への質問や相談のしやすさ	5	4	3	2	1	0
看護師の患者の話を聞く姿勢	5	4	3	2	1	0
看護師の説明や処置	5	4	3	2	1	0
医師への質問や相談のしやすさ	5	4	3	2	1	0
医師の患者の話を聞く姿勢	5	4	3	2	1	0
医師からの病状や検査結果の説明	5	4	3	2	1	0
医師の診断や処置への信頼感	5	4	3	2	1	0
診療面全般について	5	4	3	2	1	0

内面（右）

サービス体制面	非常に満足	満足	どちらともいえない	やや不満	不満	わからない 該当しない
診察までの待ち時間	5	4	3	2	1	0
会計の待ち時間	5	4	3	2	1	0
待ち時間への気配り	5	4	3	2	1	0
安全面への気配り	5	4	3	2	1	0
プライバシーへの気配り	5	4	3	2	1	0
整理整頓や清掃状況	5	4	3	2	1	0
受診手順（来院～会計）のわかりやすさ	5	4	3	2	1	0
職員間の連携の良さ	5	4	3	2	1	0
掲示やパンフレットなどの情報提供	5	4	3	2	1	0
サービス体制面全般について	5	4	3	2	1	0

●当院について、総合的にはどう思われますか。

5 満足 4 やや満足 3 どちらともいえない 2 やや不満 1 不満

↳ 100点満点で評価すると、何点くらいになりますか。

点 くらい（100点満点でご記入ください）

●知人等に、当院を推薦したいと思われますか。

1 是非したい 2 まあしたい 3 あまりしたくない 4 全くしたくない

●ご意見やご要望などありましたら、自由にご記入ください。

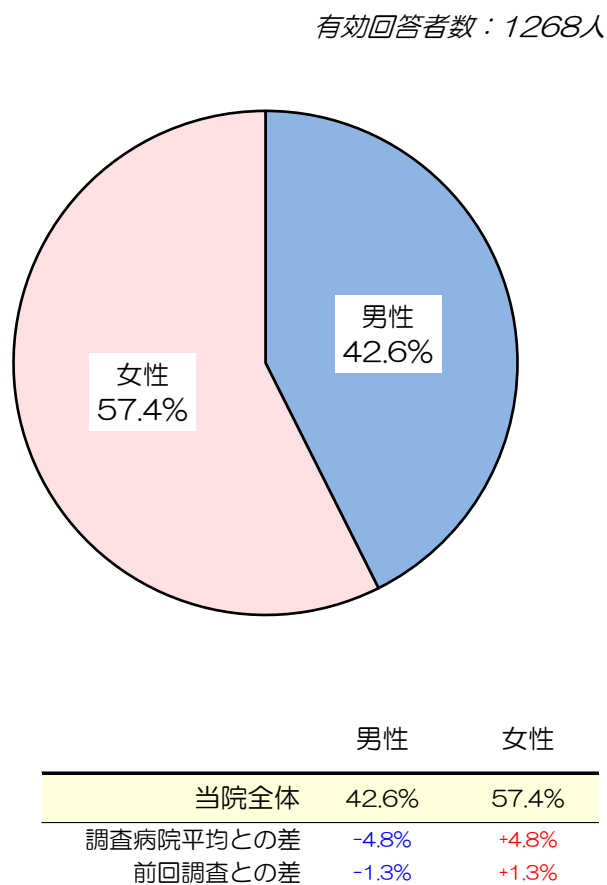
ご協力ありがとうございました。

II. 調査対象者の属性

1. 性別

対象者の性別は、「男性」が42.6%、「女性」が57.4%で女性の割合が高い。

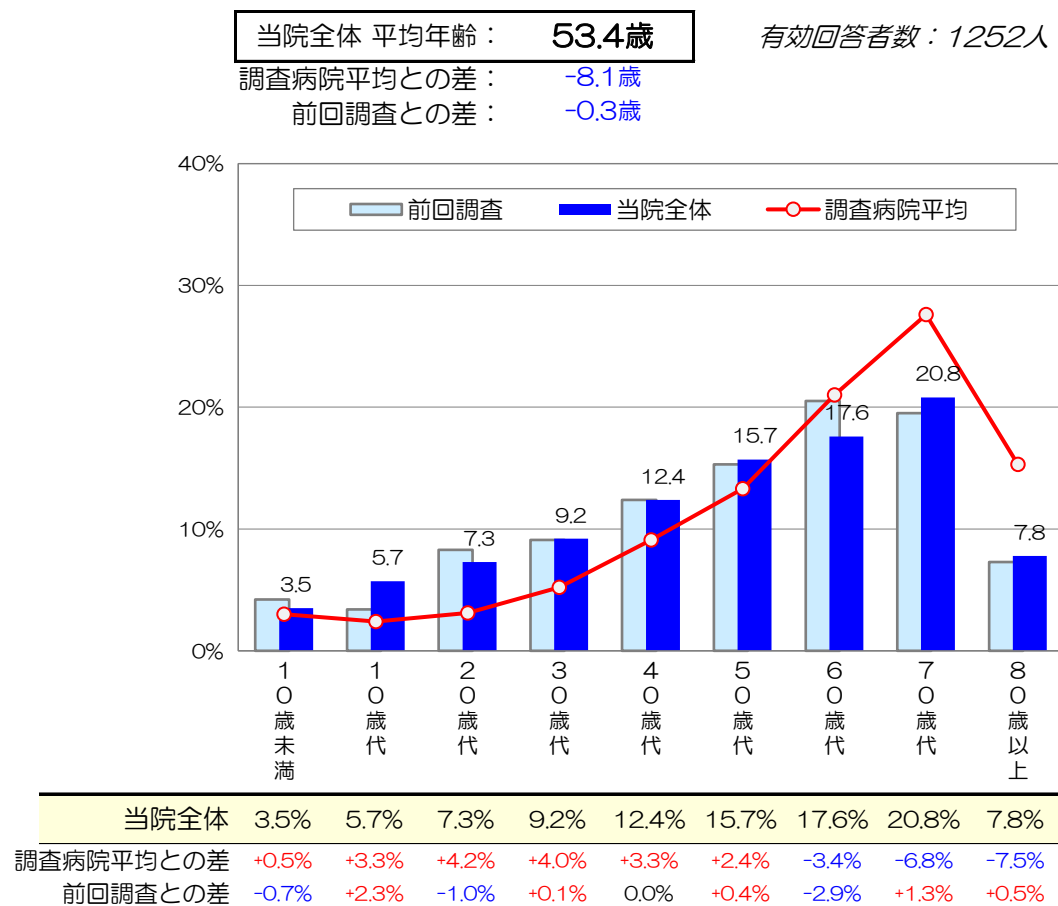
女性の割合は、調査病院平均に比べ4.8%高く、前回調査からも1.3%の増加。



2. 年齢

対象者の平均年齢は53.4歳。
調査病院平均に比べ8.1歳低く、前回調査とほぼ同年齢(-0.3歳)。

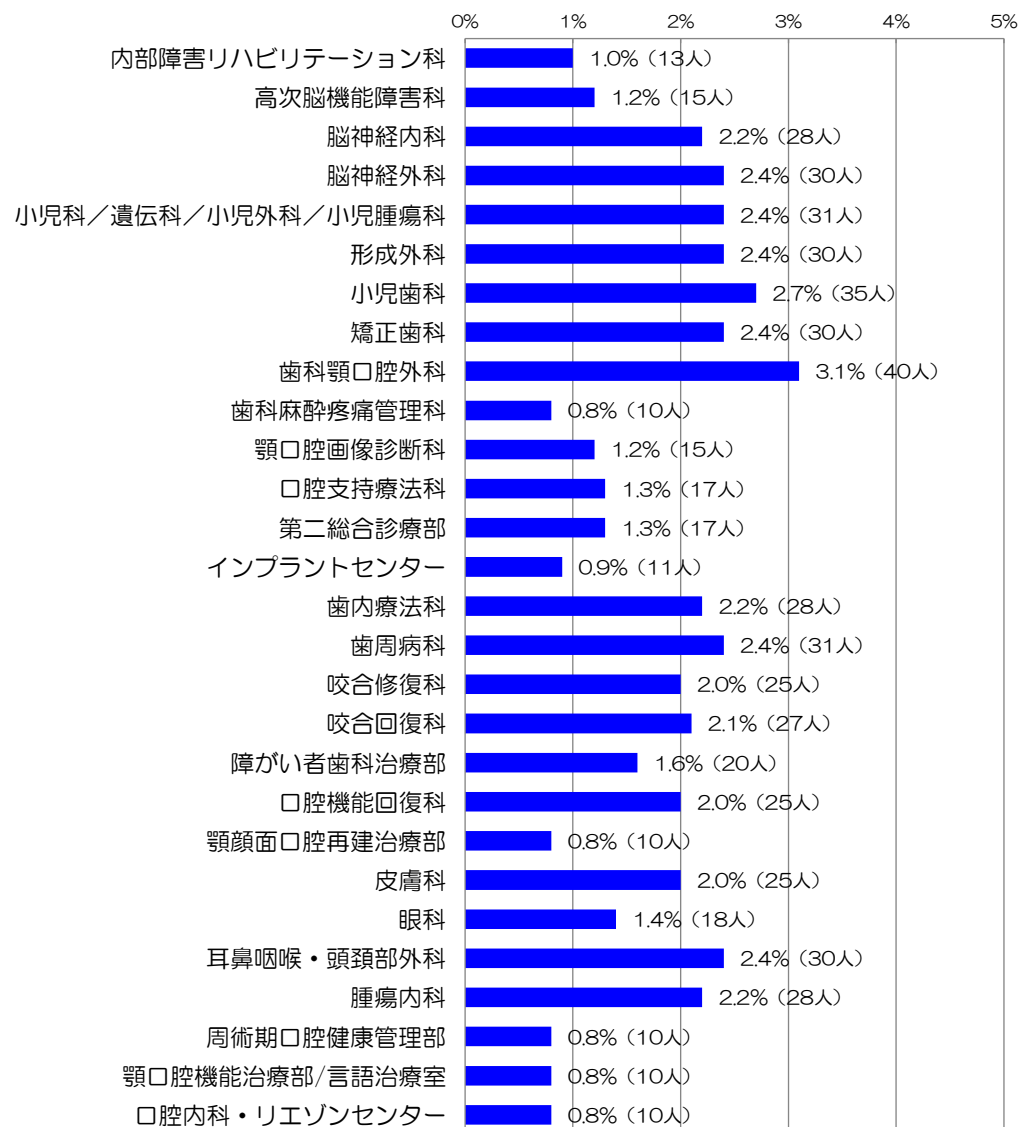
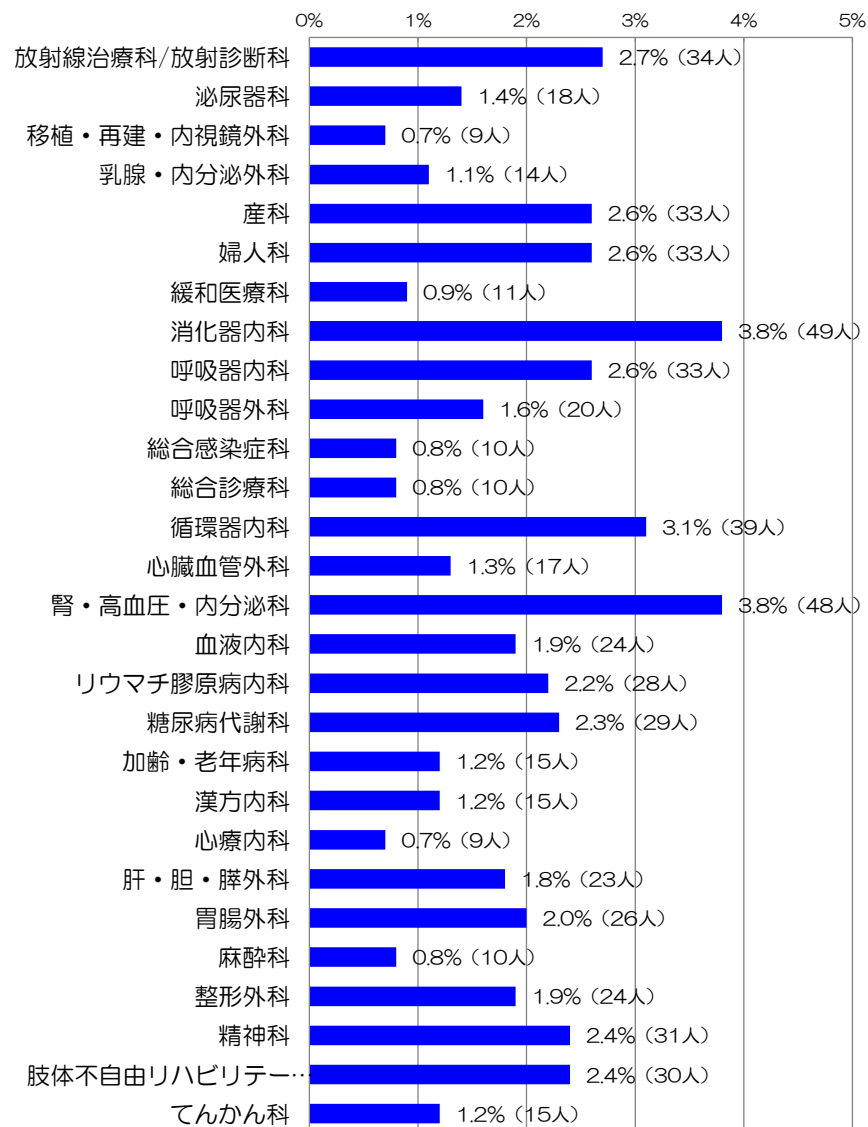
「70歳代」(20.8%)の割合が最も高いが、調査病院平均との比較では6.8%低い。
「80歳以上」(7.8%)も、調査病院平均に比べかなり低い(-7.5%)。
また、「60歳代」(17.6%)も、調査病院平均に比べやや低く(-3.4%)、
前回調査からもやや低下(-2.9%)。



3. 診療科目

本日受診された診療科は、次のとおりであった。

(有効数：1276人)



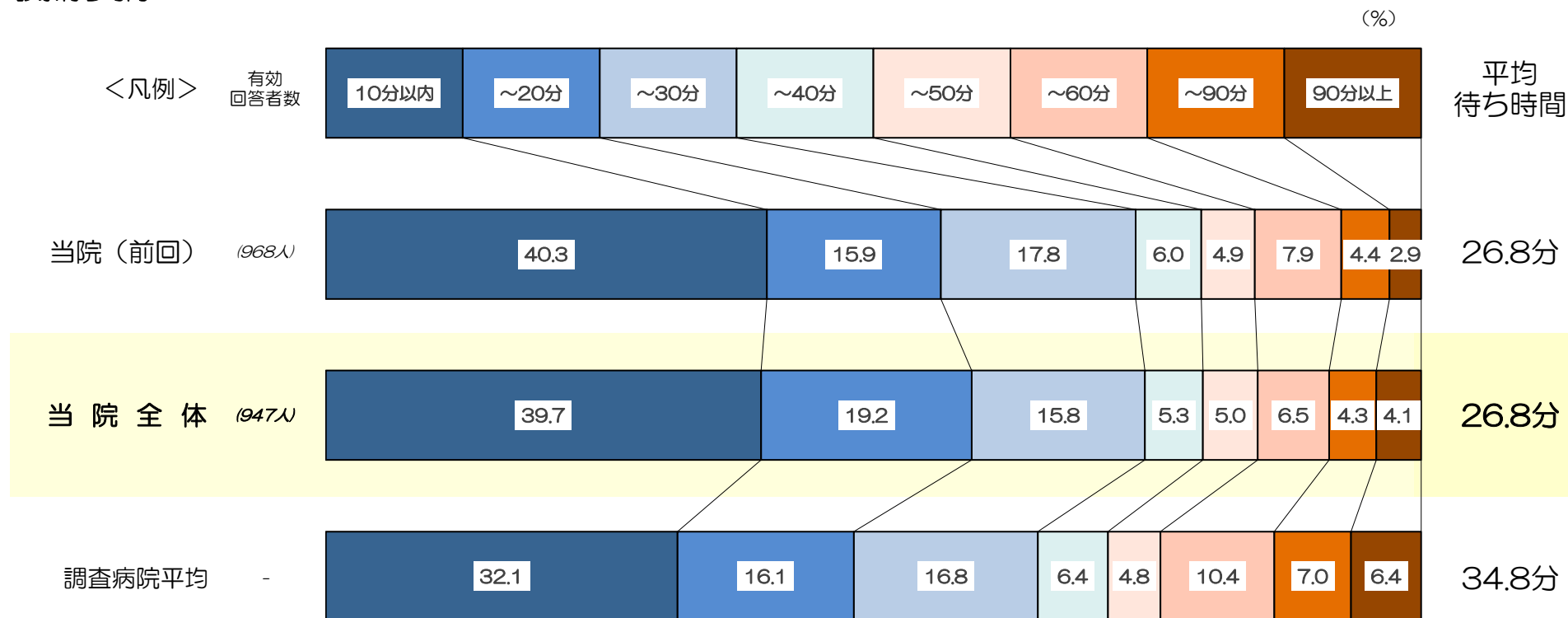
Ⅲ. 調査結果の分析

1. 診察待ち時間

本日の予約時刻から診察までの待ち時間をお聞きしたところ、当院全体での平均は26.8分であった。平均待ち時間は、前回調査と同時間で、調査病院平均に比べ8.0分短い。

「10分以内」の割合は39.7%。前回調査とほぼ同割合(-0.6%)で、調査病院平均に比べ7.6%高い。
 「61分以上」の割合は8.4%で、調査病院平均(13.4%)に比べ5.0%低い。

診察待ち時間



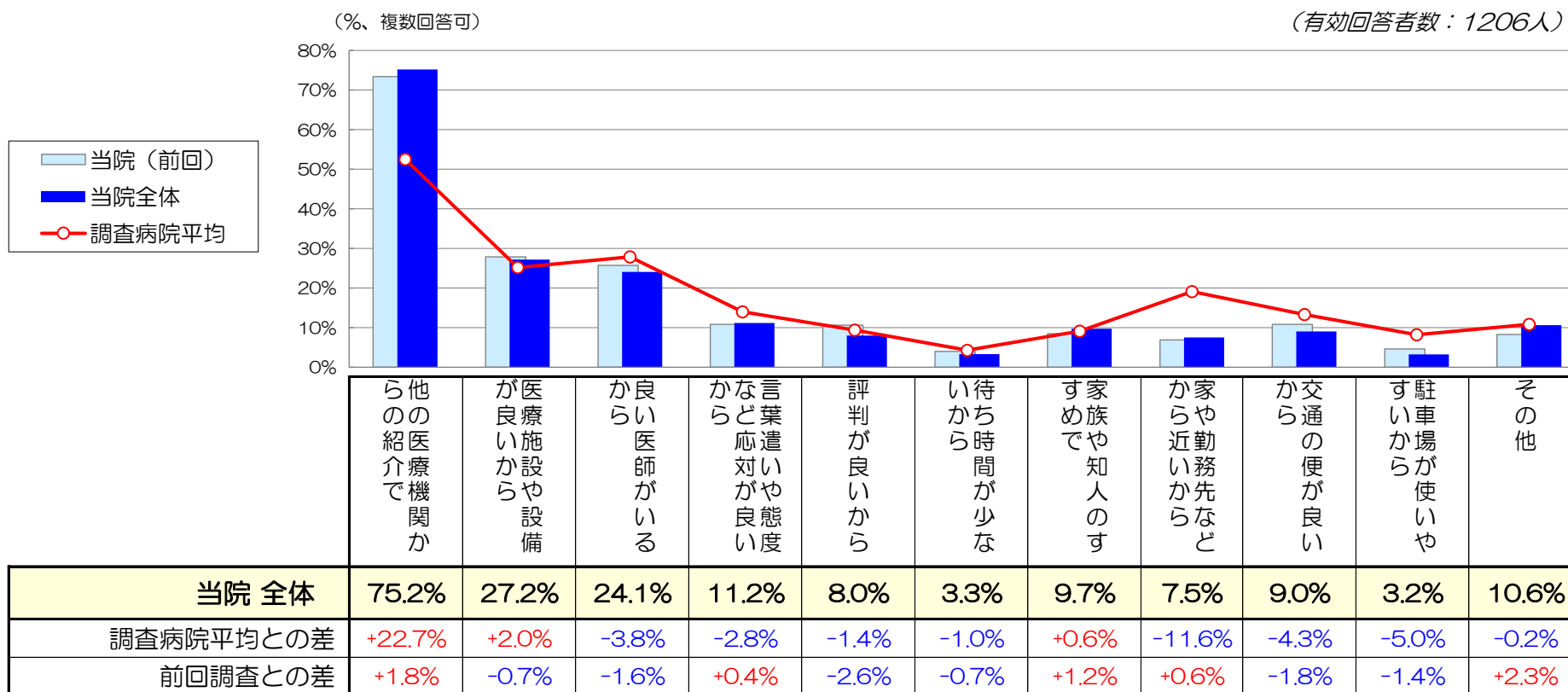
2. 当院の選択理由

「他の医療機関からの紹介で」と答えた人の割合が75.2%で特に高く、調査病院平均との比較でも22.7%高い。次いで高い「医療施設や設備が良いから」(27.2%)も、調査病院平均に比べやや高い(+2.0%)。

逆に、「家や勤務先などから近いから」(7.5%)は、かなり低い(-11.6%)。

また、「駐車場が使いやすいから」(3.2%)や「交通の便が良いから」(9.0%)なども調査病院平均に比べ低い(各-5.0%、-4.3%)。

前回調査からは、各項目ともあまり大きな変化は見られない。



3. 施設面の満足度

『施設面全般について』は「非常に満足」の割合が15.9%、「満足」が56.7%で、全体の72.6%が‘満足’と感じている。
 ‘不満’（「やや不満」+「不満」）と感じている人の割合は2.3%と少ない。
 インデックスは71.5で、調査病院平均に比べ0.8ポイント高い。前回調査からも0.2ポイント増加。

項目別で、最も満足度が低いのは『駐車場の使いやすさ』（62.9）で、調査病院平均や前回調査とほぼ同様の満足度（各+1.6、+0.5）。
 ‘不満’と感じている人の割合が12.2%見られる。

『食事・喫茶・買物施設』（69.3）は、調査病院平均に比べ5.8ポイント満足度が高い。

前回調査からは、各項目ともあまり大きな変化は見られない。

(凡例)	有効 回答者数	単位：%					インデックス (満足度)	調査病院 平均との差	前回調査 との差
		非常に満足	満足	どちらとも いえない	やや不満	不満			
受付や会計周りの設備や雰囲気	1236人	18.3	59.6	19.9	0.4	73.4	-0.4	0.0	
各科の待合室の設備や雰囲気	1231人	16.9	57.3	23.1	0.2	72.0	+0.7	-0.4	
診察室や検査室の設備や雰囲気	1222人	19.5	59.3	19.7	0.0	74.2	+0.1	-1.2	
案内表示のわかりやすさ	1223人	15.6	51.4	26.9	0.6	69.0	-1.5	-1.0	
トイレや洗面所	1220人	18.4	53.5	22.0	0.5	70.9	-1.0	-0.9	
食事・喫茶・買物施設	1115人	17.3	48.8	28.5	0.7	69.3	+5.8	-0.6	
駐車場の使いやすさ	1033人	13.0	40.1	34.8	2.2	62.9	+1.6	+0.5	
施設面全般について	1179人	15.9	56.7	24.9	0.3	71.5	+0.8	+0.2	

4. 接遇面の満足度

『接遇面全般について』は「非常に満足」の割合が24.0%、「満足」が59.3%で、全体の83.3%が‘満足’と感じている。
 ‘不満’（「やや不満」+「不満」）と感じている人の割合は1.3%と少ない。
 インデックスは76.5で、前回調査から0.4ポイント低下し、調査病院平均とほぼ同スコアとなった(-0.1)。

項目別で、最も満足度が高いのは『医師の言葉遣いや態度』(80.2)で、前回調査からやや増加(+0.7)。
 次いで満足度が高いのは『看護師の言葉遣いや態度』(79.0)で、調査病院平均や前回調査とほぼ同様の満足度(各-0.5、-0.1)。

逆に、最も満足度が低いのは『会計の対応』(73.7)で、調査病院平均との比較でもやや低い(-1.2)。

(凡例)	有効 回答者数	単位：%					インデックス (満足度)	調査病院 平均との差	前回調査 との差
		非常に満足	満足	どちらとも いえない	やや不満	不満			
総合案内や受付の対応	1228人	23.5	59.1	15.4	0.2	76.0	-0.8	0.0	
会計の対応	1219人	21.0	56.7	18.9	0.7	73.7	-1.2	+0.1	
各科診療受付の対応	1231人	25.9	57.3	14.6	0.6	76.6	-0.5	-0.2	
看護師の言葉遣いや態度	1212人	30.8	55.7	12.2	0.1	79.0	-0.5	-0.1	
医師の言葉遣いや態度	1234人	35.8	50.6	12.2	0.2	80.2	-0.4	+0.7	
検査・放射線技師の言葉遣いや態度	1144人	27.9	55.9	15.2	0.1	77.6	-0.6	0.0	
* 薬剤師の言葉遣いや態度	422人	29.4	51.9	17.5	0.5	77.3	+0.1	+1.0	
* リハビリスタッフの言葉遣いや態度	313人	35.8	43.8	19.8	0.0	78.7	+0.9	+1.8	
* 栄養士の言葉遣いや態度	307人	31.9	46.6	20.2	0.3	77.2	+0.7	+1.0	
接遇面全般について	1178人	24.0	59.3	15.4	0.2	76.5	-0.1	-0.4	

* は接触者限定質問

5. 診療面の満足度

『診療面全般について』は「非常に満足」の割合が29.9%、「満足」が53.9%で、全体の83.8%が‘満足’と感じている。
 ‘不満’（「やや不満」+「不満」）と感じている人の割合は1.0%と、ほとんど見られない。
 インデックスは78.2で、前回調査から0.4ポイント増加し、調査病院平均とほぼ同スコアとなった(+0.1)。

看護師に関する各項目の満足度は75.4～76.4で、調査病院平均との比較では僅かに低い(-1.0～-1.3)。

医師に関する各項目の満足度は77.6～78.8で、看護師関連項目に比べやや高いが、調査病院平均との比較では、看護師関連項目と同様に、僅かに低い(-0.4～-1.2)。

前回調査からは、各項目ともあまり大きな変化は見られない。

(凡例)	有効 回答者数	単位：%					*インデックスは、非常に満足(100点)、満足(75点)、どちらともいえない(50点)、やや不満(25点)、不満(0点)の合計点		
		非常に満足	満足	どちらとも いえない	やや不満	不満	インデックス (満足度)	調査病院 平均との差	前回調査 との差
看護師への質問や相談のしやすさ	1128人	23.1	56.9	18.6	0.4	75.4	-1.1	-0.4	
看護師の患者の話を聞く姿勢	1122人	24.0	58.4	16.4	0.3	76.2	-1.3	-0.6	
看護師の説明や処置	1105人	24.3	58.5	15.8	0.1	76.4	-1.0	-0.5	
医師への質問や相談のしやすさ	1224人	30.9	51.3	15.7	0.5	77.6	-1.0	-0.1	
医師の患者の話を聞く姿勢	1230人	32.2	49.9	16.1	0.4	78.0	-1.2	-0.4	
医師からの病状や検査結果の説明	1221人	32.8	48.6	16.5	0.3	77.9	-1.1	+0.4	
医師の診断や処置への信頼感	1211人	33.4	49.6	15.5	0.1	78.8	-0.4	+0.4	
診療面全般について	1203人	29.9	53.9	15.1	0.0	78.2	+0.1	+0.4	

6. サービス体制面の満足度

『サービス体制面全般について』は「非常に満足」の割合が14.2%、「満足」が54.7%で、全体の68.9%が‘満足’と感じている。
 ‘不満’（「やや不満」+「不満」）と感じている人の割合は1.6%と少ない。
 インデックスは70.4で、調査病院平均に比べ0.7ポイント高い。前回調査からは微減(-0.3)。

項目別で、最も満足度が低いのは『診察までの待ち時間』(56.3)であるが、調査病院平均との比較ではやや高い(+1.9)。
 ‘不満’と感じている人が22.2%を占める。
 次いで満足度の低い『待ち時間への気配り』(59.0)と『会計の待ち時間』(60.7)も、調査病院平均との比較ではやや高い(各+0.9、+1.0)。

その他の項目の満足度も、調査病院平均に比べやや高い（除く『職員間の連携の良さ』(-0.2)）。

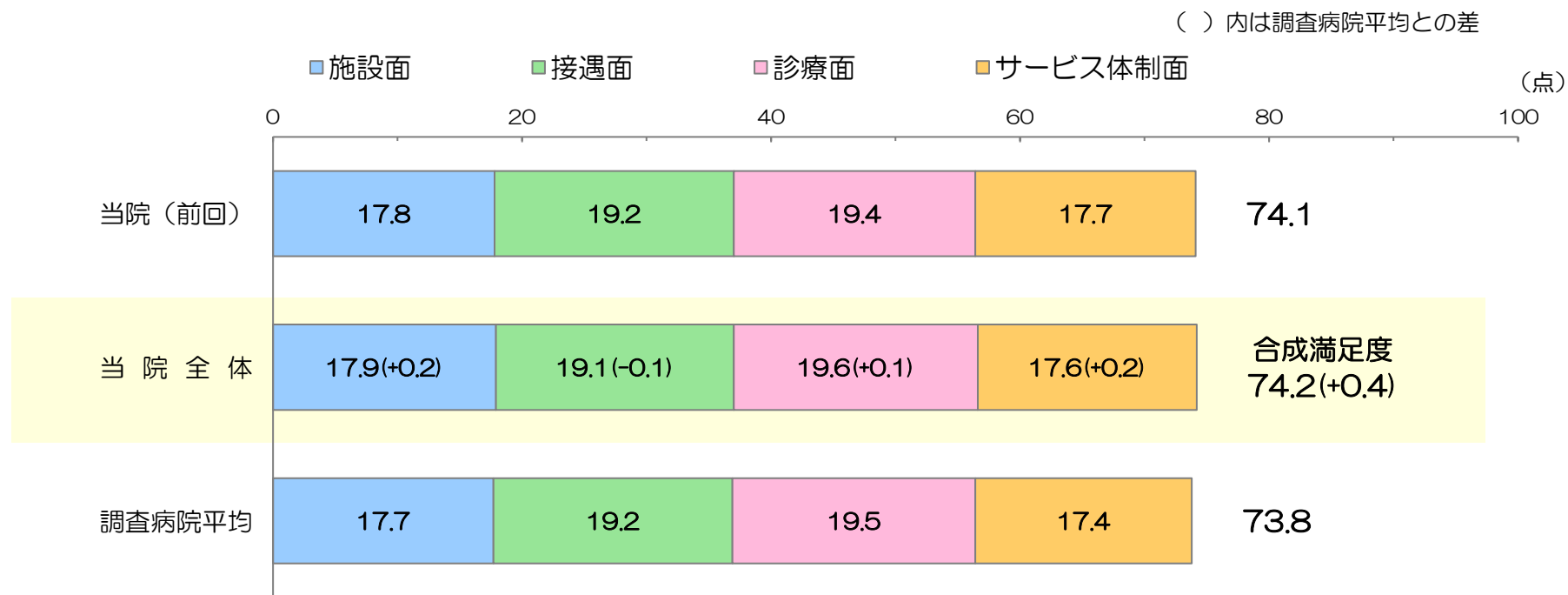
前回調査からは、各項目ともあまり大きな変化は見られない。

(凡例)	有効 回答者数	単位：%					インデックス (満足度)	調査病院 平均との差	前回調査 との差
		非常に満足	満足	どちらとも いえない	やや不満	不満			
診察までの待ち時間	1206人	8.8	35.8	33.2	16.1	6.1	56.3	+1.9	-1.2
会計の待ち時間	1207人	11.4	38.4	35.0	11.8	3.3	60.7	+1.0	+0.2
待ち時間への気配り	1164人	9.0	34.2	43.6	10.1	3.2	59.0	+0.9	0.0
安全面への気配り	1158人	16.2	49.5	32.4	1.7	0.2	70.0	+1.5	-0.1
プライバシーへの気配り	1168人	16.7	49.7	29.9	2.8	0.9	69.6	+1.1	-0.6
整理整頓や清掃状況	1189人	20.7	58.3	19.6	1.3	0.1	74.5	+0.3	-0.2
受診手順(来院～会計)のわかりやすさ	1184人	16.6	52.5	26.2	4.2	0.4	70.2	+0.2	-0.3
職員間の連携の良さ	1117人	15.5	48.6	32.1	3.1	0.6	68.8	-0.2	-0.6
掲示やパンフレットなどの情報提供	1100人	13.6	48.6	35.7	1.9	0.1	68.5	+1.8	-0.8
サービス体制面全般について	1146人	14.2	54.7	29.5	1.5	0.1	70.4	+0.7	-0.3

7. 合成満足度（各全般設問から合成した満足度、算出方法はページ下段参照）

当院の合成満足度は74.2で、調査病院平均に比べ0.4ポイント高い。
 前回調査(74.1)とほぼ同スコア(+0.1)。

合成満足度を構成する各要素別にも、前回調査や調査病院平均とあまり大きな差は見られない。
 (前回差 : 「施設面(+0.1)」, 「接遇面(-0.1)」, 「診療面(+0.2)」, 「サービス体制面(-0.1)」)
 (調査病院平均差 : 「施設面(+0.2)」, 「接遇面(-0.1)」, 「診療面(+0.1)」, 「サービス体制面(+0.2)」)



＜合成満足度の算出方法＞

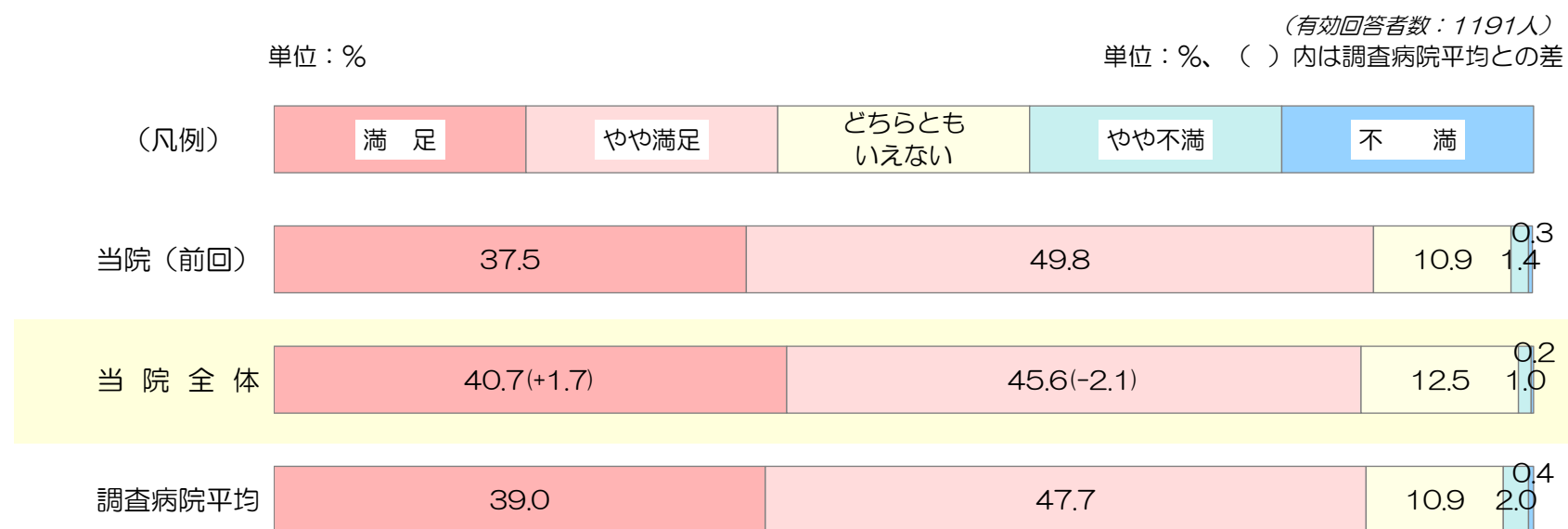
「施設面全般について」、「接遇面全般について」、「診療面全般について」、「サービス体制面全般について」のインデックス値（満足度）をそれぞれ1/4した合計値。

8. 総合的な満足度（日本病院会Q I 設問）

『当院について総合的にはどう思われますか』とお聞きしたところ、「満足」が40.7%、「やや満足」が45.6%で、肯定的な評価の割合が86.3%を占める。「満足」の割合は、前回調査から3.2%増加し、調査病院平均に比べ1.7%高くなった。

否定的な評価（「不満」+「やや不満」）の割合は1.2%で、調査病院平均(2.4%)の半分(-1.2%)。

日本病院会のQ I プロジェクト参加の199病院平均値との比較では、「満足」の割合は6.1%低いが、「やや満足」までを含めた割合では2.7%高い。



2021年度 日本病院会Q I プロジェクト参加199病院平均の患者満足度（外来）との比較

	満足	やや満足	小計（満足+やや満足）
当院全体	40.7%	45.6%	86.3%
QIプロジェクト参加199病院平均	46.8%	36.8%	83.6%
差	-6.1%	+8.8%	+2.7%

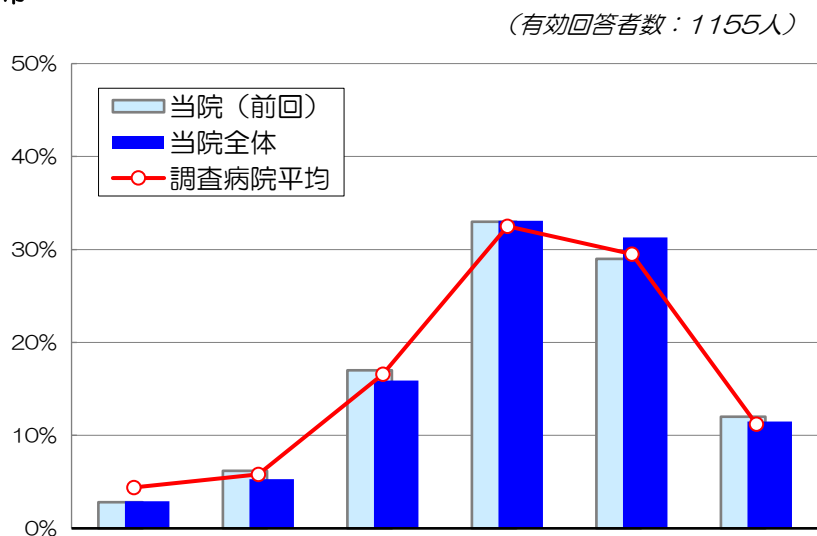
※参加病院には「どちらともいえない」を除いた4段階選択肢で質問している病院があると考えられる。

9. 総合評価点（100点満点式設問）

100点満点で当院の総合評価をお聞きしたところ、その平均は82.8点で、調査病院平均に比べ1.2点高かった。前回調査からも、0.3点の増加。

「76～85点」（33.1%）と「86～95点」（31.3%）の割合が、30%あまりを占める。「86～95点」は、調査病院平均や前回調査に比べやや高い（各+1.8%、+2.3%）。

総合評価点の回答分布



	55点以下	56～65点	66～75点	76～85点	86～95点	96点以上	平均
本院全体	2.9%	5.3%	15.9%	33.1%	31.3%	11.5%	82.8
調査病院平均との差	-1.5%	-0.5%	-0.7%	+0.6%	+1.8%	+0.3%	+1.2
前回調査との差	+0.1%	-0.9%	-1.1%	+0.1%	+2.3%	-0.5%	+0.3

総合評価点と個別満足度との相関係数

2変数間の相関を示す統計学的指標。-1 から 1 の間の値をとり、1 に近いほど2変数間に強い正の相関がある。

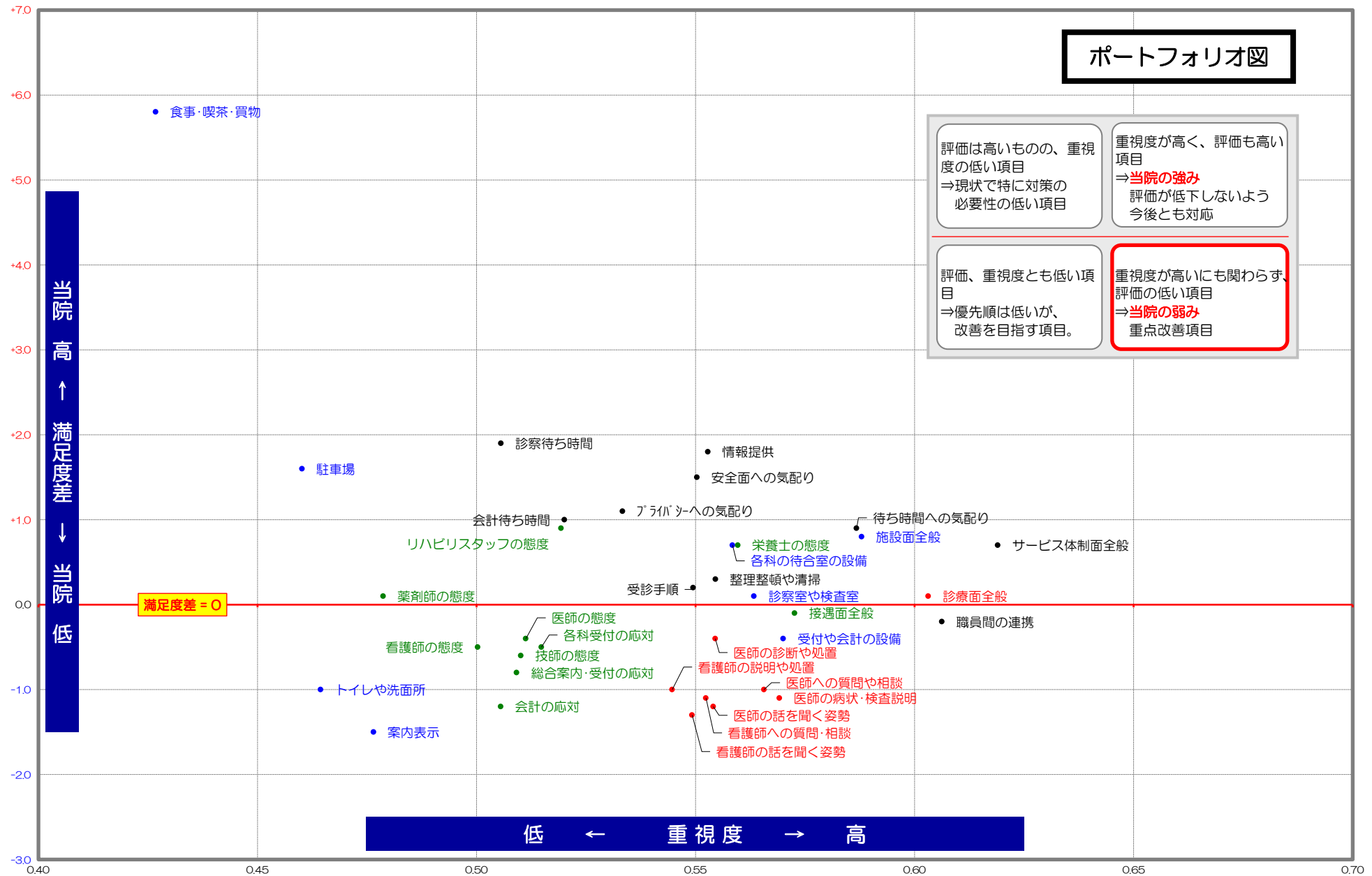
(施設面)	受付や会計の設備	0.57
	各科の待合室の設備	0.56
	診察室や検査室	0.56
	案内表示	0.48
	トイレや洗面所	0.46
	食事・喫茶・買物	0.43
	駐車場	0.46
	施設面全般	0.59
(接遇面)	総合案内・受付の対応	0.51
	会計の対応	0.51
	各科受付の対応	0.51
	看護師の態度	0.50
	医師の態度	0.51
	技師の態度	0.51
	薬剤師の態度	0.48
	リハビリスタッフの態度	0.52
栄養士の態度	0.56	
接遇面全般	0.57	
(診療面)	看護師への質問・相談	0.55
	看護師の話を聞く姿勢	0.55
	看護師の説明や処置	0.54
	医師への質問や相談	0.57
	医師の話を聞く姿勢	0.55
	医師の病状・検査説明	0.57
	医師の診断や処置	0.55
診療面全般	0.60	
(サービス体制面)	診察待ち時間	0.51
	会計待ち時間	0.52
	待ち時間への気配り	0.59
	安全面への気配り	0.55
	プラバティへの気配り	0.53
	整理整頓や清掃	0.55
	受診手順	0.55
	職員間の連携	0.61
	情報提供	0.55
	サービス体制面全般	0.62

10. 満足度と重視度のポートフォリオ分析

*1 満足度：当院と調査病院平均との満足度差を使用
 *2 重視度：総合評価点との相関係数（前頁参照）を使用

青：施設面関連 赤：診療面関連
 緑：接遇面関連 黒：サービス体制面関連

個別評価項目の満足度（*1）と重視度（*2）を座標上にプロット。重視度が高く、かつ満足度が低い項目（図の右下領域）が、優先度の高い項目と考えられます。



ポートフォリオ図

評価は高いものの、重視度の低い項目
 ⇒現状で特に対策の必要性の低い項目

重視度が高く、評価も高い項目
 ⇒**当院の強み**
 評価が低下しないよう今後とも対応

評価、重視度とも低い項目
 ⇒優先度は低いが、改善を目指す項目。

重視度が高いにも関わらず、評価の低い項目
 ⇒**当院の弱み**
 重点改善項目

11. 推薦意向

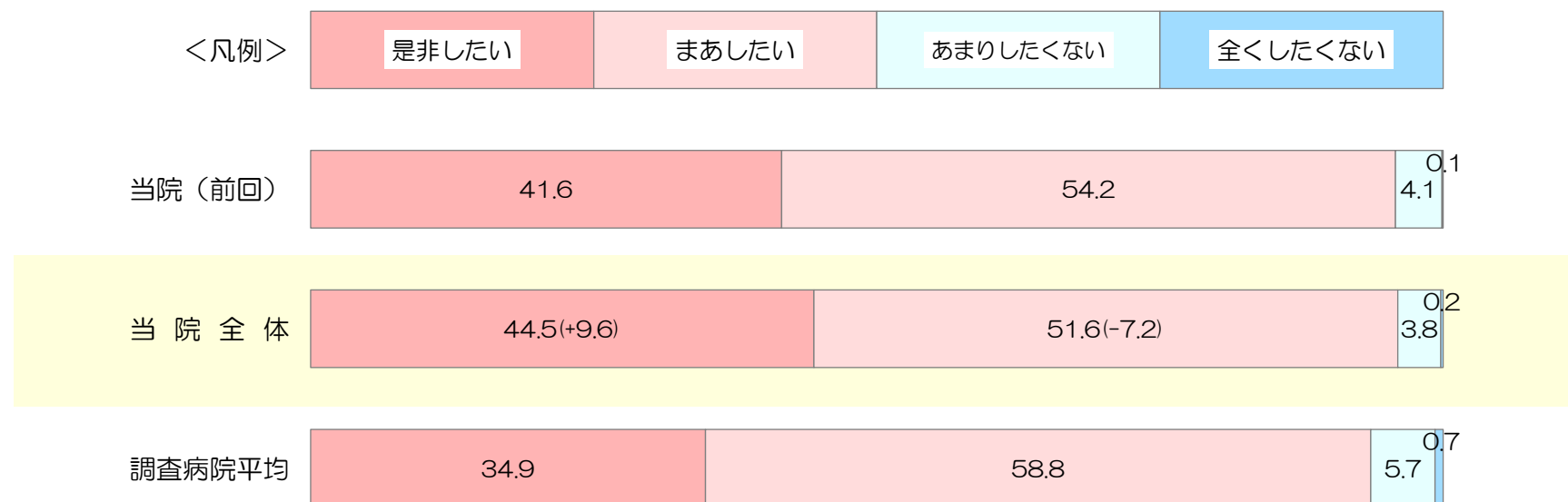
『知人等に、当院を推薦したいと思いますか(*)』とお聞きしたところ、
「是非したい」が44.5%、「まあしたい」が51.6%、「あまりしたくない」が3.8%、「全くしたくない」が0.2%であった。

「是非したい」の割合は、調査病院平均(34.9%)に比べ9.6%高く、前回調査(41.6%)からも2.9%増加。
「したくない(あまり+全く)」の割合は4.0%で調査病院平均(6.4%)に比べ2.4%低い。

(*: 前回調査と調査病院平均は、『知人等に、当院を紹介や推薦したいと思いますか』で質問)

(有効回答者数：1169人)

単位：%、()内は調査病院平均との差



13. 調査結果の推移（当院全体）

経年での最大値

経年での最小値

《満足度は、非常に満足(100点)、満足(75点)、どちらともいえない(50点)、やや不満(25点)、不満(0点)の合計点》

調査時期	回答者			施設面の満足度									接遇面の満足度									
	有効回答者数	男性比率	平均年齢	平均診察待ち時間	受付や会計周りの設備や雰囲気	各科の待合室の設備や雰囲気	診察室や検査室の設備や雰囲気	案内表示のわかりやすさ	トイレや洗面所	食事・喫茶・買物施設	駐車場の使いやすさ	施設面全般について	総合案内や受付の対応	会計の対応	各科診療受付の対応	看護師の言葉遣いや態度	医師の言葉遣いや態度	検査・放射線技師の言葉遣いや態度	薬剤師の言葉遣いや態度	リハビリスタッフの言葉遣いや態度	栄養士の言葉遣いや態度	接遇面全般について
今回 令和5年1月16日～2月13日	1276人	42.6%	53.4歳	26.8分	73.4	72.0	74.2	69.0	70.9	69.3	62.9	71.5	76.0	73.7	76.6	79.0	80.2	77.6	77.3	78.7	77.2	76.5
前回 令和4年1月17日～2月14日	1317人	43.9%	53.7歳	26.8分	73.4	72.4	75.4	70.0	71.8	69.9	62.4	71.3	76.0	73.6	76.8	79.1	79.5	77.6	76.3	76.9	76.2	76.9
令和3年1月18日～2月15日	1272人	40.1%	53.2歳	26.0分	74.5	73.0	75.4	69.3	70.9	68.8	62.0	71.9	76.4	73.7	76.4	79.1	80.1	77.6	77.1	77.7	76.9	76.7
令和2年2月10日～3月6日	1241人	46.3%	55.3歳	26.3分	73.4	72.2	75.2	68.8	71.8	68.0	57.3	70.5	76.0	73.1	76.3	78.7	79.4	77.4	75.9	77.6	74.4	75.7
平成31年1月15日～2月11日	1319人	40.7%	52.7歳	28.6分	73.7	72.4	74.5	67.5	72.2	67.5	58.7	71.3	77.0	74.2	75.9	79.2	80.0	77.8	76.4	76.8	76.5	75.9

調査時期	診療面の満足度								サービス体制面の満足度								総合的な評価					
	看護師への質問や相談のしやすさ	看護師の患者の話や相談の姿勢	看護師の説明や処置	医師への質問や相談のしやすさ	医師の患者の話や相談の姿勢	医師からの病状や検査結果の説明	医師の診断や処置への信頼感	診療面全般について	診察までの待ち時間	会計の待ち時間	待ち時間への気配り	安全面への気配り	プライバシーへの気配り	整理整頓や清掃状況	受診手順（来院し会計）のわかりやすさ	職員間の連携の良さ	掲示やパンフレットなどの情報提供	サービス体制面全般について	合成満足度（各全般設問からの合成）	総合的な満足度「満足」の割合	（100点式平均）総合評価点	「是非したい」の割合
今回 令和5年1月16日～2月13日	75.4	76.2	76.4	77.6	78.0	77.9	78.8	78.2	56.3	60.7	59.0	70.0	69.6	74.5	70.2	68.8	68.5	70.4	74.2	40.7%	82.8	44.5%
前回 令和4年1月17日～2月14日	75.8	76.8	76.9	77.7	78.4	77.5	78.4	77.8	57.5	60.5	59.0	70.1	70.2	74.7	70.5	69.4	69.3	70.7	74.1	37.5%	82.5	41.6%
令和3年1月18日～2月15日	76.5	77.4	77.2	77.6	78.4	77.8	79.1	78.4	57.9	61.4	58.3	70.2	70.3	74.0	69.2	68.6	68.1	70.6	74.4	38.4%	82.1	42.6%
令和2年2月10日～3月6日	75.1	76.3	75.8	77.0	78.4	77.7	78.2	77.0	55.5	58.6	57.0	68.1	68.3	73.4	68.0	66.6	66.6	68.7	72.9	37.6%	81.8	40.2%
平成31年1月15日～2月11日	74.9	76.4	76.4	77.3	77.7	77.1	77.9	77.2	53.6	58.3	55.5	69.1	68.9	73.8	67.8	67.1	67.0	69.1	73.4	35.3%	81.4	40.8%

*1: 前回までは「紹介や推薦」で質問

IV.クロス集計表

	(記載ページ)		(記載ページ)	
性別 -----	集計表1	看護師への質問や相談のしやすさ ----	集計表9	
年齢 -----	//	看護師の患者の話を聞く姿勢 -----	//	
診察待ち時間 -----	集計表2	看護師の説明や処置 -----	//	
選択理由(複数回答) -----	//	医師への質問や相談のしやすさ -----	集計表10	
施設面の満足度	受付や会計周りの設備や雰囲気 -----	医師の患者の話を聞く姿勢 -----	//	
	各科の待合室の設備や雰囲気 -----	医師からの病状や検査結果の説明 ----	//	
	診察室や検査室の設備や雰囲気 -----	医師の診断や処置への信頼感 -----	集計表11	
	案内表示のわかりやすさ -----	診療面全般について -----	//	
	トイレや洗面所 -----			
	食事・喫茶・買物施設 -----			
	駐車場の使いやすさ -----	集計表5		
施設面全般について -----	//	サービス体制面の満足度	診察までの待ち時間 -----	集計表11
接遇面の満足度	総合案内や受付の対応 -----		会計の待ち時間 -----	集計表12
	会計の対応 -----		待ち時間への気配り -----	//
	各科診療受付の対応 -----		安全面への気配り -----	//
	看護師の言葉遣いや態度 -----		プライバシーへの気配り -----	集計表13
	医師の言葉遣いや態度 -----		整理整頓や清掃状況 -----	//
	検査・放射線技師の言葉遣いや態度 ---		受診手順(来院～会計)のわかりやすさ	//
	薬剤師の言葉遣いや態度 -----	職員間の連携の良さ -----	集計表14	
	リハビリスタッフの言葉遣いや態度 --	掲示やパンフレットなどの情報提供 --	//	
栄養士の言葉遣いや態度 -----	サービス体制面全般について -----	//		
接遇面全般について -----	//	合成満足度 -----	集計表15	
		総合的な満足度 -----	//	
		総合評価点 -----	//	
		推薦意向 -----	集計表16	

クロス集計表

全体		性別		年齢											
分析軸	有効回答者数	性別		有効回答者数	9歳以下	10歳	20歳	30歳	40歳	50歳	60歳	70歳	80歳以上	平均(歳)	
		男	女												
全体	1276人	67.6%	32.4%	1268人	3.5%	5.7%	7.3%	9.2%	12.4%	15.7%	17.6%	20.8%	7.8%	53.4	
当院全体	1276人	67.6%	32.4%	1268人	3.5%	5.7%	7.3%	9.2%	12.4%	15.7%	17.6%	20.8%	7.8%	53.4	
科目	放射線治療科/放射診断科	34人	83.3%	32.4%	32人	0.0%	0.0%	0.0%	0.0%	3.1%	18.8%	37.5%	28.1%	12.5%	68.0
	泌尿器科	18人	83.3%	16.7%	18人	0.0%	0.0%	0.0%	5.6%	11.1%	16.7%	22.2%	33.3%	11.1%	65.1
	移植・再建・内視鏡外科	9人	88.9%	11.1%	9人	0.0%	0.0%	0.0%	0.0%	11.1%	0.0%	22.2%	33.3%	33.3%	72.3
	乳腺・内分泌外科	14人	35.7%	64.3%	14人	0.0%	0.0%	0.0%	0.0%	7.1%	0.0%	50.0%	35.7%	7.1%	68.4
	産科	33人	0.0%	100.0%	33人	0.0%	0.0%	9.1%	69.7%	21.2%	0.0%	0.0%	0.0%	0.0%	35.7
	婦人科	33人	0.0%	100.0%	33人	0.0%	3.0%	0.0%	12.1%	27.3%	24.2%	30.3%	3.0%	0.0%	51.8
	緩和医療科	11人	27.3%	72.7%	11人	0.0%	9.1%	0.0%	18.2%	9.1%	9.1%	18.2%	36.4%	0.0%	54.1
	消化器内科	49人	63.3%	36.7%	49人	0.0%	2.1%	12.5%	0.0%	10.4%	27.1%	22.9%	14.6%	10.4%	56.5
	呼吸器内科	33人	33.3%	66.7%	33人	0.0%	0.0%	0.0%	0.0%	9.1%	3.0%	12.1%	57.6%	18.2%	71.7
	呼吸器外科	20人	55.0%	45.0%	20人	0.0%	0.0%	0.0%	5.0%	15.0%	10.0%	15.0%	35.0%	20.0%	66.7
	総合感染症科	10人	80.0%	20.0%	10人	0.0%	0.0%	0.0%	20.0%	30.0%	30.0%	10.0%	10.0%	0.0%	50.7
	総合診療科	10人	10.0%	90.0%	10人	0.0%	0.0%	30.0%	10.0%	10.0%	20.0%	20.0%	0.0%	0.0%	46.8
	循環器内科	39人	46.2%	53.8%	39人	0.0%	0.0%	2.6%	7.7%	12.8%	10.3%	28.2%	33.3%	5.1%	61.9
	心臓血管外科	17人	76.5%	23.5%	17人	0.0%	0.0%	5.9%	5.9%	5.9%	11.8%	52.9%	11.8%	0.0%	65.5
	腎・高血圧・内分泌科	48人	31.3%	68.8%	47人	0.0%	0.0%	2.1%	4.3%	10.6%	27.7%	27.7%	23.4%	4.3%	60.4
	血液内科	24人	50.0%	50.0%	23人	0.0%	4.3%	4.3%	8.7%	17.4%	13.0%	21.7%	21.7%	8.7%	56.6
	リウマチ膠原病内科	28人	25.0%	75.0%	28人	0.0%	3.6%	3.6%	14.3%	7.1%	28.6%	17.9%	21.4%	3.6%	54.7
	糖尿病代謝科	29人	44.8%	55.2%	28人	0.0%	0.0%	14.3%	14.3%	10.7%	7.1%	32.1%	14.3%	7.1%	53.5
	加齢・老年病科	15人	33.3%	66.7%	15人	0.0%	0.0%	0.0%	0.0%	6.7%	6.7%	6.7%	26.7%	53.3%	77.2
	漢方内科	15人	0.0%	100.0%	15人	0.0%	0.0%	0.0%	13.3%	33.3%	26.7%	6.7%	13.3%	6.7%	53.3
	心療内科	9人	22.2%	77.8%	9人	0.0%	22.2%	22.2%	11.1%	22.2%	11.1%	0.0%	0.0%	0.0%	36.3
	肝・胆・膵外科	23人	73.9%	26.1%	23人	0.0%	0.0%	0.0%	0.0%	4.3%	13.0%	30.4%	34.8%	17.4%	69.5
	胃腸外科	26人	69.2%	30.8%	26人	0.0%	0.0%	0.0%	7.7%	15.4%	23.1%	19.2%	11.5%	23.1%	63.0
	麻酔科	10人	40.0%	60.0%	10人	0.0%	0.0%	0.0%	0.0%	40.0%	10.0%	30.0%	20.0%	0.0%	65.5
	整形外科	24人	41.7%	58.3%	24人	0.0%	0.0%	8.3%	8.3%	12.5%	41.7%	8.3%	16.7%	4.2%	55.2
	精神科	31人	30.0%	70.0%	31人	3.2%	6.5%	12.9%	29.0%	25.8%	9.7%	3.2%	9.7%	0.0%	40.5
	肢体不自由リハビリテーション科	30人	60.0%	40.0%	29人	6.9%	13.8%	20.7%	6.9%	3.4%	24.1%	10.3%	10.3%	3.4%	40.6
	てんかん科	15人	46.7%	53.3%	15人	0.0%	6.7%	13.3%	20.0%	40.0%	20.0%	0.0%	0.0%	0.0%	40.2
	内部障害リハビリテーション科	13人	30.8%	69.2%	13人	0.0%	0.0%	15.4%	0.0%	23.1%	15.4%	7.7%	30.8%	7.7%	59.5
	高次脳機能障害科	15人	60.0%	40.0%	15人	0.0%	0.0%	0.0%	6.7%	6.7%	13.3%	6.7%	53.3%	13.3%	65.4
	脳神経内科	28人	30.8%	69.2%	24人	0.0%	0.0%	12.5%	8.3%	20.8%	29.2%	8.3%	20.8%	0.0%	52.6
	脳神経外科	30人	63.3%	36.7%	30人	0.0%	6.7%	30.0%	23.3%	13.3%	13.3%	6.7%	6.7%	0.0%	39.5
	小児科/遺伝科/小児外科/小児腫瘍科	31人	54.8%	45.2%	30人	56.0%	40.0%	4.0%	0.0%	0.0%	0.0%	0.0%	0.0%	0.0%	8.8
	形成外科	30人	33.3%	66.7%	30人	3.3%	20.0%	16.7%	6.7%	20.0%	16.7%	10.0%	6.7%	0.0%	39.3
	小児歯科	35人	57.1%	42.9%	33人	57.6%	39.4%	3.0%	0.0%	0.0%	0.0%	0.0%	0.0%	0.0%	8.9
	矯正歯科	30人	6.7%	93.3%	30人	6.7%	33.3%	13.3%	26.7%	10.0%	6.7%	3.3%	0.0%	0.0%	28.2
	歯科顎口腔外科	40人	30.0%	70.0%	40人	0.0%	5.0%	17.5%	2.5%	25.0%	12.5%	15.0%	15.0%	7.5%	50.1
	歯科麻酔疼痛管理科	10人	40.0%	60.0%	10人	0.0%	10.0%	40.0%	30.0%	0.0%	10.0%	0.0%	10.0%	0.0%	34.3
	顎口腔画像診断科	15人	15.4%	84.6%	15人	0.0%	6.7%	6.7%	0.0%	13.3%	13.3%	13.3%	26.7%	20.0%	62.1
	口腔支持療法科	17人	41.2%	58.8%	16人	0.0%	0.0%	0.0%	12.5%	12.5%	6.3%	37.5%	18.8%	12.5%	61.6
	第二総合診療部	17人	29.4%	70.6%	17人	0.0%	0.0%	0.0%	0.0%	0.0%	11.8%	5.9%	58.8%	23.5%	74.0
	インプラントセンター	11人	54.5%	45.5%	11人	0.0%	0.0%	0.0%	9.1%	36.4%	0.0%	27.3%	18.2%	9.1%	58.4
	歯内療法科	28人	28.6%	71.4%	28人	0.0%	3.6%	0.0%	3.6%	10.7%	17.9%	7.1%	42.9%	14.3%	64.3
	歯周病科	31人	38.7%	61.3%	31人	0.0%	6.5%	0.0%	0.0%	19.4%	12.9%	29.0%	22.6%	9.7%	59.8
	咬合修復科	25人	40.0%	60.0%	25人	0.0%	0.0%	0.0%	4.0%	4.0%	16.0%	24.0%	40.0%	12.0%	67.5
	咬合回復科	27人	51.9%	48.1%	27人	3.7%	0.0%	3.7%	3.7%	3.7%	22.2%	37.0%	18.5%	7.4%	60.3
	障がい者歯科治療部	18人	50.0%	50.0%	17人	5.9%	11.8%	35.3%	29.4%	5.9%	5.9%	0.0%	0.0%	5.9%	30.5
	口腔機能回復科	25人	24.0%	76.0%	25人	0.0%	0.0%	4.0%	0.0%	16.0%	16.0%	28.0%	24.0%	12.0%	62.8
	顎顔面口腔再建治療部	10人	40.0%	60.0%	10人	0.0%	20.0%	0.0%	0.0%	0.0%	30.0%	30.0%	20.0%	0.0%	54.0
	皮膚科	25人	52.0%	48.0%	24人	0.0%	0.0%	4.2%	4.2%	4.2%	25.0%	25.0%	25.0%	12.5%	64.0
	眼科	18人	44.4%	55.6%	18人	0.0%	0.0%	0.0%	0.0%	16.7%	33.3%	16.7%	22.2%	11.1%	62.1
	耳鼻咽喉・頭頸部外科	30人	43.3%	56.7%	30人	3.3%	6.7%	16.7%	16.7%	10.0%	13.3%	23.3%	10.0%	0.0%	45.1
	腫瘍内科	28人	60.7%	39.3%	28人	0.0%	0.0%	0.0%	3.6%	3.6%	14.3%	35.7%	35.7%	7.1%	66.2
	頸術期口腔健康管理部	10人	40.0%	60.0%	10人	0.0%	0.0%	0.0%	0.0%	0.0%	10.0%	50.0%	40.0%	0.0%	68.4
	顎口腔機能治療部/言語治療室	10人	30.0%	70.0%	10人	20.0%	30.0%	30.0%	0.0%	10.0%	10.0%	0.0%	0.0%	0.0%	23.4
	口腔内科・リエゾンセンター	10人	22.2%	77.8%	10人	0.0%	0.0%	10.0%	20.0%	20.0%	30.0%	10.0%	0.0%	0.0%	49.3

クロス集計表

駐車場の使いやすさ

分析軸	有効回答者数	非常に満足	満足	どちらともいえない	やや不満	不満	インデックス
全体 当院全体	1033人	13.0%	40.1%	34.8%	10.0%	2.2%	62.9
科目 放射線治療科/放射診断科	28人	17.9%	35.7%	32.1%	14.3%	0.0%	64.3
泌尿器科	13人	0.0%	46.2%	30.8%	23.1%	0.0%	55.8
移植・再建・内視鏡外科	7人	14.3%	71.4%	0.0%	14.3%	0.0%	71.4
乳腺・内分泌外科	11人	18.2%	45.5%	27.3%	9.1%	0.0%	68.2
産科	28人	7.1%	60.7%	28.6%	3.6%	0.0%	67.9
婦人科	28人	10.7%	50.0%	28.6%	7.1%	3.6%	64.3
緩和医療科	9人	0.0%	55.6%	22.2%	22.2%	0.0%	58.3
消化器内科	40人	15.0%	22.5%	47.5%	12.5%	2.5%	58.8
呼吸器内科	26人	3.8%	46.2%	46.2%	3.8%	0.0%	62.5
呼吸器外科	15人	13.3%	46.7%	13.3%	20.0%	6.7%	60.0
総合感染症科	10人	10.0%	20.0%	60.0%	0.0%	10.0%	55.0
総合診療科	6人	33.3%	16.7%	50.0%	0.0%	0.0%	70.8
循環器内科	30人	10.0%	40.0%	43.3%	3.3%	3.3%	62.5
心臓血管外科	14人	28.6%	42.9%	21.4%	7.1%	0.0%	73.2
腎・高血圧・内分泌科	38人	7.9%	36.8%	39.5%	13.2%	2.6%	58.6
血液内科	20人	5.0%	50.0%	40.0%	5.0%	0.0%	63.8
リウマチ膠原病内科	26人	11.5%	50.0%	19.2%	19.2%	0.0%	63.5
糖尿病代謝科	27人	14.8%	25.9%	48.1%	3.7%	7.4%	59.3
加齢・老年病科	14人	0.0%	50.0%	21.4%	28.6%	0.0%	55.4
漢方内科	8人	12.5%	50.0%	25.0%	12.5%	0.0%	65.6
心療内科	7人	28.6%	42.9%	14.3%	14.3%	0.0%	71.4
肝・胆・脾外科	16人	6.3%	37.5%	43.8%	12.5%	0.0%	59.4
胃腸外科	20人	5.0%	60.0%	15.0%	20.0%	0.0%	62.5
麻酔科	9人	33.3%	22.2%	33.3%	11.1%	0.0%	69.4
整形外科	18人	11.1%	55.6%	16.7%	5.6%	11.1%	62.5
精神科	24人	25.0%	33.3%	29.2%	8.3%	4.2%	66.7
肢体不自由リハビリテーション科	21人	23.8%	33.3%	33.3%	9.5%	0.0%	67.9
てんかん科	9人	22.2%	33.3%	44.4%	0.0%	0.0%	69.4
内部障害リハビリテーション科	11人	18.2%	18.2%	36.4%	18.2%	9.1%	54.5
高次脳機能障害科	13人	23.1%	30.8%	30.8%	15.4%	0.0%	65.4
脳神経内科	27人	18.5%	37.0%	33.3%	11.1%	0.0%	65.7
脳神経外科	27人	11.1%	33.3%	48.1%	3.7%	3.7%	61.1
小児科/遺伝科/小児外科/小児腫瘍科	29人	6.9%	37.9%	24.1%	6.9%	24.1%	49.1
形成外科	27人	22.2%	44.4%	25.9%	7.4%	0.0%	70.4
小児歯科	32人	28.1%	31.3%	25.0%	15.6%	0.0%	68.0
矯正歯科	27人	25.9%	29.6%	33.3%	11.1%	0.0%	67.6
歯科顎口腔外科	31人	12.9%	38.7%	41.9%	6.5%	0.0%	64.5
歯科麻酔疼痛管理科	7人	0.0%	42.9%	57.1%	0.0%	0.0%	60.7
顎口腔画像診断科	12人	0.0%	41.7%	50.0%	8.3%	0.0%	58.3
口腔支持療法科	15人	6.7%	60.0%	26.7%	6.7%	0.0%	66.7
第二総合診療部	9人	22.2%	55.6%	11.1%	11.1%	0.0%	72.2
インプラントセンター	8人	25.0%	37.5%	37.5%	0.0%	0.0%	71.9
歯内療法科	22人	13.6%	45.5%	40.9%	0.0%	0.0%	68.2
歯周病科	22人	4.5%	36.4%	40.9%	9.1%	9.1%	54.5
咬合修復科	21人	9.5%	33.3%	47.6%	9.5%	0.0%	60.7
咬合回復科	24人	12.5%	37.5%	45.8%	4.2%	0.0%	64.6
障がい者歯科治療部	16人	6.3%	25.0%	43.8%	18.8%	6.3%	51.6
口腔機能回復科	21人	4.8%	52.4%	38.1%	4.8%	0.0%	64.3
顎顔面口腔再建治療部	7人	0.0%	71.4%	28.6%	0.0%	0.0%	67.9
皮膚科	18人	11.1%	27.8%	55.6%	5.6%	0.0%	61.1
眼科	13人	7.7%	30.8%	38.5%	23.1%	0.0%	55.8
耳鼻咽喉・頭頸部外科	26人	7.7%	38.5%	30.8%	23.1%	0.0%	57.7
腫瘍内科	23人	8.7%	52.2%	26.1%	13.0%	0.0%	64.1
周術期口腔健康管理部	5人	20.0%	40.0%	40.0%	0.0%	0.0%	70.0
顎口腔機能治療部/言語治療室	9人	33.3%	44.4%	11.1%	11.1%	0.0%	75.0
口腔内科・リエゾンセンター	9人	0.0%	33.3%	66.7%	0.0%	0.0%	58.3

施設面全般について

分析軸	有効回答者数	非常に満足	満足	どちらともいえない	やや不満	不満	インデックス
全体	1179人	15.9%	56.7%	24.9%	2.0%	0.3%	71.5
30人	20.0%	60.0%	20.0%	0.0%	0.0%	75.0	
15人	13.3%	60.0%	26.7%	0.0%	0.0%	71.7	
7人	14.3%	71.4%	14.3%	0.0%	0.0%	75.0	
11人	18.2%	63.6%	9.1%	9.1%	0.0%	72.7	
33人	12.1%	60.6%	27.3%	0.0%	0.0%	71.2	
32人	15.6%	50.0%	34.4%	0.0%	0.0%	70.3	
9人	0.0%	77.8%	22.2%	0.0%	0.0%	69.4	
48人	25.0%	52.1%	20.8%	2.1%	0.0%	75.0	
30人	0.0%	80.0%	20.0%	0.0%	0.0%	70.0	
18人	5.6%	77.8%	5.6%	5.6%	5.6%	68.1	
10人	10.0%	50.0%	40.0%	0.0%	0.0%	67.5	
10人	20.0%	80.0%	0.0%	0.0%	0.0%	80.0	
35人	8.6%	65.7%	17.1%	5.7%	2.9%	67.9	
16人	37.5%	50.0%	12.5%	0.0%	0.0%	81.3	
45人	15.6%	51.1%	31.1%	2.2%	0.0%	70.0	
23人	21.7%	47.8%	26.1%	4.3%	0.0%	71.7	
28人	17.9%	57.1%	21.4%	3.6%	0.0%	72.3	
28人	21.4%	50.0%	28.6%	0.0%	0.0%	73.2	
14人	7.1%	57.1%	28.6%	7.1%	0.0%	66.1	
14人	7.1%	78.6%	14.3%	0.0%	0.0%	73.2	
9人	22.2%	66.7%	11.1%	0.0%	0.0%	77.8	
19人	5.3%	52.6%	36.8%	5.3%	0.0%	64.5	
25人	8.0%	72.0%	20.0%	0.0%	0.0%	72.0	
9人	22.2%	44.4%	33.3%	0.0%	0.0%	72.2	
22人	9.1%	68.2%	22.7%	0.0%	0.0%	71.6	
27人	33.3%	40.7%	25.9%	0.0%	0.0%	76.9	
28人	28.6%	53.6%	17.9%	0.0%	0.0%	77.7	
13人	23.1%	53.8%	23.1%	0.0%	0.0%	75.0	
13人	15.4%	61.5%	7.7%	15.4%	0.0%	69.2	
15人	6.7%	66.7%	26.7%	0.0%	0.0%	70.0	
28人	28.6%	50.0%	21.4%	0.0%	0.0%	76.8	
30人	16.7%	60.0%	20.0%	3.3%	0.0%	72.5	
29人	13.8%	72.4%	10.3%	3.4%	0.0%	74.1	
29人	24.1%	58.6%	13.8%	3.4%	0.0%	75.9	
34人	26.5%	64.7%	8.8%	0.0%	0.0%	79.4	
30人	30.0%	43.3%	26.7%	0.0%	0.0%	75.8	
30人	13.3%	43.3%	43.3%	0.0%	0.0%	67.5	
8人	0.0%	37.5%	62.5%	0.0%	0.0%	59.4	
12人	0.0%	50.0%	50.0%	0.0%	0.0%	62.5	
17人	5.9%	64.7%	29.4%	0.0%	0.0%	69.1	
15人	20.0%	60.0%	20.0%	0.0%	0.0%	75.0	
10人	30.0%	60.0%	10.0%	0.0%	0.0%	80.0	
26人	11.5%	50.0%	34.6%	3.8%	0.0%	67.3	
27人	7.4%	63.0%	25.9%	3.7%	0.0%	68.5	
24人	16.7%	54.2%	29.2%	0.0%	0.0%	71.9	
26人	23.1%	34.6%	42.3%	0.0%	0.0%	70.2	
17人	5.9%	29.4%	41.2%	17.6%	5.9%	52.9	
21人	0.0%	57.1%	42.9%	0.0%	0.0%	64.3	
7人	0.0%	71.4%	28.6%	0.0%	0.0%	67.9	
23人	26.1%	43.5%	30.4%	0.0%	0.0%	73.9	
15人	6.7%	53.3%	33.3%	6.7%	0.0%	65.0	
30人	13.3%	70.0%	16.7%	0.0%	0.0%	74.2	
28人	3.6%	53.6%	32.1%	10.7%	0.0%	62.5	
9人	11.1%	55.6%	22.2%	0.0%	11.1%	63.9	
10人	40.0%	50.0%	10.0%	0.0%	0.0%	82.5	
8人	0.0%	25.0%	75.0%	0.0%	0.0%	56.3	

接遇面の満足度
総合案内や受付の対応

分析軸	有効回答者数	非常に満足	満足	どちらともいえない	やや不満	不満	インデックス
全体	1228人	23.5%	59.1%	15.4%	1.8%	0.2%	76.0
32人	28.1%	62.5%	6.3%	3.1%	0.0%	78.9	
18人	11.1%	61.1%	27.8%	0.0%	0.0%	70.8	
9人	11.1%	55.6%	22.2%	11.1%	0.0%	66.7	
11人	27.3%	72.7%	0.0%	0.0%	0.0%	81.8	
32人	15.6%	68.8%	15.6%	0.0%	0.0%	75.0	
32人	25.0%	56.3%	18.8%	0.0%	0.0%	76.6	
9人	11.1%	66.7%	22.2%	0.0%	0.0%	72.2	
48人	27.1%	58.3%	14.6%	0.0%	0.0%	78.1	
33人	21.2%	72.7%	6.1%	0.0%	0.0%	78.8	
19人	26.3%	73.7%	0.0%	0.0%	0.0%	81.6	
10人	10.0%	80.0%	10.0%	0.0%	0.0%	75.0	
10人	50.0%	50.0%	0.0%	0.0%	0.0%	87.5	
36人	13.9%	69.4%	16.7%	0.0%	0.0%	74.3	
17人	29.4%	64.7%	5.9%	0.0%	0.0%	80.9	
45人	20.0%	71.1%	8.9%	0.0%	0.0%	77.8	
23人	30.4%	52.2%	17.4%	0.0%	0.0%	78.3	
28人	28.6%	57.1%	10.7%	3.6%	0.0%	77.7	
28人	32.1%	46.4%	10.7%	10.7%	0.0%	75.0	
13人	7.7%	92.3%	0.0%	0.0%	0.0%	76.9	
15人	26.7%	60.0%	6.7%	6.7%	0.0%	76.7	
9人	22.2%	44.4%	33.3%	0.0%	0.0%	72.2	
22人	4.5%	68.2%	18.2%	4.5%	4.5%	65.9	
25人	12.0%	64.0%	20.0%	4.0%	0.0%	71.0	
9人	33.3%	55.6%	11.1%	0.0%	0.0%	80.6	
23人	17.4%	69.6%	13.0%	0.0%	0.0%	76.1	
30人	20.0%	56.7%	10.0%	10.0%	3.3%	70.0	
29人	37.9%	55.2%	6.9%	0.0%	0.0%	82.8	
14人	28.6%	57.1%	14.3%	0.0%	0.0%	78.6	
13人	30.8%	61.5%	7.7%	0.0%	0.0%	80.8	
15人	13.3%	80.0%	6.7%	0.0%	0.0%	76.7	
28人	35.7%	57.1%	7.1%	0.0%	0.0%	82.1	
30人	26.7%	53.3%	20.0%	0.0%	0.0%	76.7	
31人	25.8%	64.5%	9.7%	0.0%	0.0%	79.0	
29人	27.6%	69.0%	3.4%	0.0%	0.0%	81.0	
34人	50.0%	44.1%	5.9%	0.0%	0.0%	86.0	
29人	37.9%	41.4%	20.7%	0.0%	0.0%	79.3	
40人	10.0%	57.5%	32.5%	0.0%	0.0%	69.4	
10人	10.0%						

クロス集計表

会計の対応

分析軸	有効回答者数	非常に満足	満足	どちらともいえない	やや不満	不満	インデックス
全体 当院全体	1219人	21.0%	56.7%	18.9%	2.7%	0.7%	73.7
科目 放射線治療科/放射診断科	32人	25.0%	59.4%	12.5%	3.1%	0.0%	76.6
泌尿器科	17人	5.9%	76.5%	17.6%	0.0%	0.0%	72.1
移植・再建・内視鏡外科	9人	11.1%	66.7%	22.2%	0.0%	0.0%	72.2
乳腺・内分泌外科	11人	27.3%	72.7%	0.0%	0.0%	0.0%	81.8
産科	32人	12.5%	62.5%	21.9%	3.1%	0.0%	71.1
婦人科	33人	18.2%	48.5%	27.3%	6.1%	0.0%	69.7
緩和医療科	9人	0.0%	66.7%	33.3%	0.0%	0.0%	66.7
消化器内科	45人	24.4%	57.8%	13.3%	4.4%	0.0%	75.6
呼吸器内科	33人	15.2%	72.7%	9.1%	3.0%	0.0%	75.0
呼吸器外科	19人	15.8%	78.9%	5.3%	0.0%	0.0%	77.6
総合感染症科	10人	10.0%	70.0%	20.0%	0.0%	0.0%	72.5
総合診療科	10人	20.0%	80.0%	0.0%	0.0%	0.0%	80.0
循環器内科	36人	13.9%	63.9%	22.2%	0.0%	0.0%	72.9
心臓血管外科	17人	23.5%	70.6%	5.9%	0.0%	0.0%	79.4
腎・高血圧・内分泌科	46人	21.7%	65.2%	13.0%	0.0%	0.0%	77.2
血液内科	22人	22.7%	40.9%	36.4%	0.0%	0.0%	71.6
リウマチ膠原病内科	28人	32.1%	39.3%	25.0%	3.6%	0.0%	75.0
糖尿病代謝科	28人	32.1%	42.9%	17.9%	7.1%	0.0%	75.0
加齢・老年病科	14人	7.1%	78.6%	7.1%	7.1%	0.0%	71.4
漢方内科	15人	20.0%	66.7%	13.3%	0.0%	0.0%	76.7
心療内科	9人	22.2%	44.4%	33.3%	0.0%	0.0%	72.2
肝・胆・膵外科	20人	10.0%	65.0%	15.0%	5.0%	0.0%	67.5
胃腸外科	25人	12.0%	64.0%	20.0%	0.0%	4.0%	70.0
麻酔科	9人	22.2%	55.6%	22.2%	0.0%	0.0%	75.0
整形外科	23人	17.4%	73.9%	4.3%	4.3%	0.0%	76.1
精神科	31人	16.1%	64.5%	12.9%	3.2%	3.2%	71.8
肢体不自由リハビリテーション科	29人	37.9%	48.3%	10.3%	3.4%	0.0%	80.2
てんかん科	14人	28.6%	50.0%	14.3%	7.1%	0.0%	75.0
内部障害リハビリテーション科	13人	30.8%	53.8%	15.4%	0.0%	0.0%	78.8
高次脳機能障害科	15人	20.0%	66.7%	0.0%	13.3%	0.0%	73.3
脳神経内科	28人	28.6%	50.0%	17.9%	3.6%	0.0%	75.9
脳神経外科	30人	23.3%	50.0%	26.7%	0.0%	0.0%	74.2
小児科/遺伝科/小児外科/小児腫瘍科	31人	22.6%	51.6%	25.8%	0.0%	0.0%	74.2
形成外科	29人	24.1%	69.0%	3.4%	3.4%	0.0%	78.4
小児歯科	31人	41.9%	48.4%	9.7%	0.0%	0.0%	83.1
矯正歯科	28人	39.3%	42.9%	17.9%	0.0%	0.0%	80.4
歯科顎口腔外科	40人	10.0%	47.5%	40.0%	0.0%	2.5%	65.6
歯科麻酔疼痛管理科	10人	10.0%	30.0%	50.0%	10.0%	0.0%	60.0
顎口腔画像診断科	15人	0.0%	33.3%	66.7%	0.0%	0.0%	58.3
口腔支持療法科	17人	35.3%	52.9%	11.8%	0.0%	0.0%	80.9
第二総合診療科	15人	26.7%	73.3%	0.0%	0.0%	0.0%	81.7
インプラントセンター	11人	27.3%	72.7%	0.0%	0.0%	0.0%	81.8
歯内療法科	26人	11.5%	61.5%	26.9%	0.0%	0.0%	71.2
歯周病科	30人	13.3%	63.3%	23.3%	0.0%	0.0%	72.5
咬合修復科	24人	33.3%	50.0%	12.5%	4.2%	0.0%	78.1
咬合回復科	25人	24.0%	28.0%	36.0%	12.0%	0.0%	66.0
障がい者歯科治療部	18人	11.1%	22.2%	44.4%	11.1%	11.1%	52.8
口腔機能回復科	24人	12.5%	58.3%	25.0%	4.2%	0.0%	69.8
顎顔面口腔再建治療部	10人	0.0%	70.0%	30.0%	0.0%	0.0%	67.5
皮膚科	24人	29.2%	50.0%	20.8%	0.0%	0.0%	77.1
眼科	12人	16.7%	50.0%	25.0%	8.3%	0.0%	68.8
耳鼻咽喉・頭頸部外科	30人	23.3%	63.3%	13.3%	0.0%	0.0%	77.5
腫瘍内科	28人	17.9%	57.1%	14.3%	7.1%	3.6%	69.6
周術期口腔健康管理部	9人	22.2%	55.6%	11.1%	0.0%	11.1%	69.4
顎口腔機能治療部/言語治療室	10人	50.0%	40.0%	10.0%	0.0%	0.0%	85.0
口腔内科・リエゾンセンター	10人	0.0%	40.0%	40.0%	20.0%	0.0%	55.0

各科診療受付の対応

有効回答者数	非常に満足	満足	どちらともいえない	やや不満	不満	インデックス
1231人	25.9%	57.3%	14.6%	1.6%	0.6%	76.6
32人	34.4%	53.1%	6.3%	0.0%	6.3%	77.3
18人	5.6%	66.7%	27.8%	0.0%	0.0%	69.4
9人	11.1%	55.6%	22.2%	11.1%	0.0%	66.7
11人	27.3%	72.7%	0.0%	0.0%	0.0%	81.8
33人	24.2%	60.6%	15.2%	0.0%	0.0%	77.3
33人	21.2%	60.6%	18.2%	0.0%	0.0%	75.8
9人	0.0%	88.9%	11.1%	0.0%	0.0%	72.2
47人	31.9%	53.2%	14.9%	0.0%	0.0%	79.3
33人	21.2%	75.8%	3.0%	0.0%	0.0%	79.5
19人	26.3%	73.7%	0.0%	0.0%	0.0%	81.6
10人	10.0%	90.0%	0.0%	0.0%	0.0%	77.5
10人	70.0%	30.0%	0.0%	0.0%	0.0%	92.5
36人	16.7%	69.4%	13.9%	0.0%	0.0%	75.7
17人	29.4%	64.7%	5.9%	0.0%	0.0%	80.9
45人	20.0%	57.8%	15.6%	6.7%	0.0%	72.8
23人	26.1%	56.5%	17.4%	0.0%	0.0%	77.2
27人	37.0%	51.9%	7.4%	0.0%	3.7%	79.6
28人	28.6%	50.0%	14.3%	7.1%	0.0%	75.0
14人	50.0%	50.0%	0.0%	0.0%	0.0%	87.5
15人	46.7%	46.7%	0.0%	0.0%	6.7%	81.7
9人	22.2%	44.4%	33.3%	0.0%	0.0%	72.2
21人	9.5%	66.7%	14.3%	4.8%	4.8%	67.9
25人	8.0%	76.0%	16.0%	0.0%	0.0%	73.0
9人	33.3%	66.7%	0.0%	0.0%	0.0%	83.3
22人	13.6%	72.7%	13.6%	0.0%	0.0%	75.0
31人	19.4%	61.3%	9.7%	6.5%	3.2%	71.8
28人	46.4%	50.0%	3.6%	0.0%	0.0%	85.7
14人	42.9%	42.9%	14.3%	0.0%	0.0%	82.1
13人	30.8%	53.8%	15.4%	0.0%	0.0%	78.8
15人	20.0%	80.0%	0.0%	0.0%	0.0%	80.0
28人	53.6%	46.4%	0.0%	0.0%	0.0%	88.4
30人	36.7%	50.0%	13.3%	0.0%	0.0%	80.8
31人	19.4%	71.0%	9.7%	0.0%	0.0%	77.4
29人	41.4%	44.8%	10.3%	3.4%	0.0%	81.0
34人	50.0%	47.1%	2.9%	0.0%	0.0%	86.8
29人	41.4%	41.4%	13.8%	3.4%	0.0%	80.2
40人	7.5%	62.5%	25.0%	5.0%	0.0%	68.1
10人	10.0%	40.0%	50.0%	0.0%	0.0%	65.0
15人	6.7%	40.0%	53.3%	0.0%	0.0%	63.3
17人	35.3%	58.8%	0.0%	5.9%	0.0%	80.9
14人	28.6%	57.1%	14.3%	0.0%	0.0%	78.6
11人	18.2%	63.6%	18.2%	0.0%	0.0%	75.0
27人	11.1%	63.0%	18.5%	7.4%	0.0%	69.4
30人	16.7%	60.0%	23.3%	0.0%	0.0%	73.3
25人	36.0%	52.0%	12.0%	0.0%	0.0%	81.0
27人	25.9%	33.3%	37.0%	3.7%	0.0%	70.4
17人	17.6%	23.5%	47.1%	11.8%	0.0%	61.8
24人	4.2%	75.0%	20.8%	0.0%	0.0%	70.8
10人	0.0%	80.0%	20.0%	0.0%	0.0%	70.0
23人	43.5%	39.1%	13.0%	4.3%	0.0%	80.4
16人	31.3%	50.0%	18.8%	0.0%	0.0%	78.1
30人	26.7%	60.0%	13.3%	0.0%	0.0%	78.3
28人	17.9%	57.1%	25.0%	0.0%	0.0%	73.2
10人	0.0%	80.0%	10.0%	0.0%	10.0%	65.0
10人	50.0%	40.0%	10.0%	0.0%	0.0%	85.0
10人	0.0%	40.0%	60.0%	0.0%	0.0%	60.0

看護師の言葉遣いや態度

有効回答者数	非常に満足	満足	どちらともいえない	やや不満	不満	インデックス
1212人	30.8%	55.7%	12.2%	1.2%	0.1%	79.0
32人	46.9%	46.9%	6.3%	0.0%	0.0%	85.2
18人	11.1%	72.2%	11.1%	5.6%	0.0%	72.2
9人	11.1%	66.7%	11.1%	11.1%	0.0%	69.4
11人	36.4%	63.6%	0.0%	0.0%	0.0%	84.1
32人	28.1%	62.5%	6.3%	3.1%	0.0%	78.9
31人	29.0%	58.1%	12.9%	0.0%	0.0%	79.0
9人	22.2%	66.7%	11.1%	0.0%	0.0%	77.8
48人	39.6%	54.2%	6.3%	0.0%	0.0%	83.3
32人	25.0%	71.9%	3.1%	0.0%	0.0%	80.5
18人	50.0%	50.0%	0.0%	0.0%	0.0%	87.5
10人	20.0%	80.0%	0.0%	0.0%	0.0%	80.0
7人	57.1%	42.9%	0.0%	0.0%	0.0%	89.3
35人	22.9%	71.4%	5.7%	0.0%	0.0%	79.3
17人	47.1%	52.9%	0.0%	0.0%	0.0%	86.8
46人	28.3%	52.2%	17.4%	2.2%	0.0%	76.6
23人	26.1%	65.2%	8.7%	0.0%	0.0%	79.3
28人	32.1%	57.1%	3.6%	7.1%	0.0%	78.6
28人	32.1%	50.0%	17.9%	0.0%	0.0%	78.6
13人	38.5%	46.2%	15.4%	0.0%	0.0%	80.8
13人	30.8%	61.5%	0.0%	7.7%	0.0%	78.8
9人	33.3%	55.6%	11.1%	0.0%	0.0%	80.6
21人	23.8%	61.9%	14.3%	0.0%	0.0%	77.4
25人	28.0%	56.0%	12.0%	4.0%	0.0%	77.0
8人	37.5%	62.5%	0.0%	0.0%	0.0%	84.4
22人	27.3%	59.1%	13.6%	0.0%	0.0%	78.4
30人	33.3%	50.0%	16.7%	0.0%	0.0%	79.2
30人	50.0%	50.0%	0.0%	0.0%	0.0%	87.5
12人	41.7%	41.7%	16.7%	0.0%	0.0%	81.3
13人	30.8%	53.8%	15.4%	0.0%	0.0%	78.8
15人	26.7%	66.7%	6.7%	0.0%	0.0%	80.0
28人	57.1%	42.9%	0.0%	0.0%	0.0%	89.3
30人	36.7%	53.3%	10.0%	0.0%	0.0%	81.7
31人	22.6%	71.0%	6.5%	0.0%	0.0%	79.0
30人	50.0%	43.3%	6.7%	0.0%	0.0%	85.8
34人	55.9%	41.2%	2.9%	0.0%	0.0%	88.2
28人	42.9%	42.9%	14.3%	0.0%	0.0%	82.1
40人	7.5%	57.5%	32.5%	2.5%	0.0%	67.5
9人	11.1%	44.4%	33.3%	11.1%	0.0%	63.9

クロス集計表

医師の言葉遣いや態度

分析軸	有効回答者数	非常に満足	満足	どちらともいえない	やや不満	不満	インデックス
全体 当院全体	1234人	35.8%	50.6%	12.2%	1.1%	0.2%	80.2
科目 放射線治療科/放射診断科	32人	43.8%	53.1%	3.1%	0.0%	0.0%	85.2
泌尿器科	18人	22.2%	66.7%	11.1%	0.0%	0.0%	77.8
移植・再建・内視鏡外科	9人	11.1%	77.8%	11.1%	0.0%	0.0%	75.0
乳腺・内分泌外科	11人	45.5%	54.5%	0.0%	0.0%	0.0%	86.4
産科	33人	27.3%	57.6%	12.1%	3.0%	0.0%	77.3
婦人科	33人	33.3%	51.5%	15.2%	0.0%	0.0%	79.5
緩和医療科	9人	22.2%	55.6%	22.2%	0.0%	0.0%	75.0
消化器内科	46人	39.1%	54.3%	6.5%	0.0%	0.0%	83.2
呼吸器内科	33人	24.2%	75.8%	0.0%	0.0%	0.0%	81.1
呼吸器外科	19人	57.9%	42.1%	0.0%	0.0%	0.0%	89.5
総合感染症科	10人	30.0%	70.0%	0.0%	0.0%	0.0%	82.5
総合診療科	10人	70.0%	30.0%	0.0%	0.0%	0.0%	92.5
循環器内科	35人	25.7%	65.7%	8.6%	0.0%	0.0%	79.3
心臓血管外科	17人	35.3%	58.8%	5.9%	0.0%	0.0%	82.4
腎・高血圧・内分泌科	46人	30.4%	58.7%	8.7%	2.2%	0.0%	79.3
血液内科	23人	26.1%	65.2%	8.7%	0.0%	0.0%	79.3
リウマチ膠原病内科	28人	46.4%	50.0%	0.0%	3.6%	0.0%	84.8
糖尿病代謝科	28人	39.3%	50.0%	10.7%	0.0%	0.0%	82.1
加齢・老年病科	15人	53.3%	40.0%	6.7%	0.0%	0.0%	86.7
漢方内科	15人	53.3%	40.0%	0.0%	6.7%	0.0%	85.0
心療内科	9人	22.2%	44.4%	33.3%	0.0%	0.0%	72.2
肝・胆・膵外科	20人	30.0%	55.0%	15.0%	0.0%	0.0%	78.8
胃腸外科	25人	40.0%	48.0%	12.0%	0.0%	0.0%	82.0
麻酔科	9人	33.3%	44.4%	11.1%	11.1%	0.0%	75.0
整形外科	22人	31.8%	54.5%	13.6%	0.0%	0.0%	79.5
精神科	31人	41.9%	41.9%	16.1%	0.0%	0.0%	81.5
肢体不自由リハビリテーション科	30人	53.3%	36.7%	10.0%	0.0%	0.0%	85.8
てんかん科	14人	57.1%	28.6%	14.3%	0.0%	0.0%	85.7
内部障害リハビリテーション科	13人	30.8%	46.2%	23.1%	0.0%	0.0%	76.9
高次脳機能障害科	15人	26.7%	73.3%	0.0%	0.0%	0.0%	81.7
脳神経内科	28人	50.0%	46.4%	3.6%	0.0%	0.0%	86.6
脳神経外科	30人	43.3%	40.0%	16.7%	0.0%	0.0%	81.7
小児科/産科/小児外科/小児腫瘍科	31人	41.9%	51.6%	6.5%	0.0%	0.0%	83.9
形成外科	30人	46.7%	46.7%	3.3%	3.3%	0.0%	84.2
小児歯科	34人	61.8%	35.3%	2.9%	0.0%	0.0%	89.7
矯正歯科	29人	41.4%	44.8%	13.8%	0.0%	0.0%	81.9
歯科顎口腔外科	40人	20.0%	52.5%	27.5%	0.0%	0.0%	73.1
歯科麻酔疼痛管理科	10人	20.0%	50.0%	20.0%	10.0%	0.0%	70.0
顎口腔画像診断科	14人	14.3%	35.7%	50.0%	0.0%	0.0%	66.1
口腔支持療法科	17人	52.9%	35.3%	11.8%	0.0%	0.0%	85.3
第二総合診療部	16人	50.0%	50.0%	0.0%	0.0%	0.0%	87.5
インプラントセンター	11人	54.5%	45.5%	0.0%	0.0%	0.0%	88.6
歯内療法科	27人	25.9%	55.6%	11.1%	3.7%	3.7%	74.1
歯周病科	30人	20.0%	56.7%	20.0%	0.0%	3.3%	72.5
咬合修復科	25人	52.0%	40.0%	8.0%	0.0%	0.0%	86.0
咬合回復科	27人	33.3%	29.6%	33.3%	3.7%	0.0%	73.1
障がい者歯科治療部	19人	10.5%	31.6%	47.4%	10.5%	0.0%	60.5
口腔機能回復科	25人	28.0%	64.0%	8.0%	0.0%	0.0%	80.0
顎顔面口腔再建治療部	10人	0.0%	80.0%	20.0%	0.0%	0.0%	70.0
皮膚科	25人	52.0%	32.0%	16.0%	0.0%	0.0%	84.0
眼科	13人	15.4%	61.5%	23.1%	0.0%	0.0%	73.1
耳鼻咽喉・頭頸部外科	29人	10.3%	62.1%	27.6%	0.0%	0.0%	70.7
腫瘍内科	28人	35.7%	50.0%	10.7%	3.6%	0.0%	79.5
周術期口腔健康管理部	9人	22.2%	66.7%	0.0%	0.0%	11.1%	72.2
顎口腔機能治療部/言語治療室	10人	50.0%	40.0%	10.0%	0.0%	0.0%	85.0
口腔内科・リエゾンセンター	9人	0.0%	33.3%	55.6%	11.1%	0.0%	55.6

検査・放射線技師の言葉遣いや態度

分析軸	有効回答者数	非常に満足	満足	どちらともいえない	やや不満	不満	インデックス
全体	1144人	27.9%	55.9%	15.2%	1.0%	0.1%	77.6
30人	43.3%	53.3%	3.3%	0.0%	0.0%	85.0	
17人	11.8%	58.8%	29.4%	0.0%	0.0%	70.6	
9人	11.1%	77.8%	11.1%	0.0%	0.0%	75.0	
10人	30.0%	70.0%	0.0%	0.0%	0.0%	82.5	
29人	20.7%	65.5%	13.8%	0.0%	0.0%	76.7	
30人	40.0%	50.0%	10.0%	0.0%	0.0%	82.5	
9人	11.1%	77.8%	11.1%	0.0%	0.0%	75.0	
46人	32.6%	56.5%	8.7%	2.2%	0.0%	79.9	
33人	15.2%	81.8%	3.0%	0.0%	0.0%	78.0	
18人	55.6%	44.4%	0.0%	0.0%	0.0%	88.9	
9人	11.1%	88.9%	0.0%	0.0%	0.0%	77.8	
10人	20.0%	60.0%	20.0%	0.0%	0.0%	75.0	
33人	21.2%	63.6%	15.2%	0.0%	0.0%	76.5	
17人	35.3%	64.7%	0.0%	0.0%	0.0%	83.8	
45人	24.4%	60.0%	15.6%	0.0%	0.0%	77.2	
22人	27.3%	63.6%	4.5%	4.5%	0.0%	78.4	
26人	30.8%	61.5%	3.8%	3.8%	0.0%	79.8	
28人	39.3%	42.9%	14.3%	3.6%	0.0%	79.5	
13人	23.1%	69.2%	7.7%	0.0%	0.0%	78.8	
10人	30.0%	60.0%	10.0%	0.0%	0.0%	80.0	
8人	37.5%	50.0%	12.5%	0.0%	0.0%	81.3	
21人	28.6%	66.7%	4.8%	0.0%	0.0%	81.0	
23人	39.1%	43.5%	17.4%	0.0%	0.0%	80.4	
8人	37.5%	50.0%	12.5%	0.0%	0.0%	81.3	
22人	31.8%	59.1%	9.1%	0.0%	0.0%	80.7	
27人	33.3%	44.4%	22.2%	0.0%	0.0%	77.8	
26人	46.2%	42.3%	11.5%	0.0%	0.0%	83.7	
11人	45.5%	45.5%	9.1%	0.0%	0.0%	84.1	
12人	25.0%	58.3%	16.7%	0.0%	0.0%	77.1	
13人	30.8%	61.5%	7.7%	0.0%	0.0%	80.8	
27人	44.4%	40.7%	14.8%	0.0%	0.0%	82.4	
28人	35.7%	46.4%	14.3%	3.6%	0.0%	78.6	
26人	23.1%	61.5%	15.4%	0.0%	0.0%	76.9	
28人	32.1%	57.1%	10.7%	0.0%	0.0%	80.4	
32人	56.3%	43.8%	0.0%	0.0%	0.0%	89.1	
28人	46.4%	35.7%	17.9%	0.0%	0.0%	82.1	
32人	9.4%	62.5%	28.1%	0.0%	0.0%	70.3	
9人	0.0%	55.6%	33.3%	11.1%	0.0%	61.1	
15人	0.0%	53.3%	46.7%	0.0%	0.0%	63.3	
16人	43.8%	56.3%	0.0%	0.0%	0.0%	85.9	
16人	31.3%	56.3%	12.5%	0.0%	0.0%	79.7	
9人	33.3%	66.7%	0.0%	0.0%	0.0%	83.3	
27人	14.8%	63.0%	18.5%	3.7%	0.0%	72.2	
27人	11.1%	66.7%	22.2%	0.0%	0.0%	72.2	
23人	34.8%	52.2%	13.0%	0.0%	0.0%	80.4	
26人	23.1%	38.5%	34.6%	3.8%	0.0%	70.2	
18人	5.6%	38.9%	44.4%	11.1%	0.0%	59.7	
22人	4.5%	68.2%	27.3%	0.0%	0.0%	69.3	
9人	0.0%	77.8%	22.2%	0.0%	0.0%	69.4	
19人	26.3%	52.6%	21.1%	0.0%	0.0%	76.3	
12人	16.7%	58.3%	25.0%	0.0%	0.0%	72.9	
25人	16.0%	40.0%	44.0%	0.0%	0.0%	68.0	
28人	21.4%	57.1%	21.4%	0.0%	0.0%	75.0	
9人	11.1%	77.8%	0.0%	0.0%	11.1%	69.4	
9人	55.6%	33.3%	11.1%	0.0%	0.0%	86.1	
9人	0.0%	33.3%	55.6%	11.1%	0.0%	55.6	

薬剤師の言葉遣いや態度

分析軸	有効回答者数	非常に満足	満足	どちらともいえない	やや不満	不満	インデックス
全体	422人	29.4%	51.9%	17.5%	0.7%	0.5%	77.3
10人	30.0%	50.0%	20.0%	0.0%	0.0%	77.5	
4人	0.0%	75.0%	25.0%	0.0%	0.0%	68.8	
4人	25.0%	25.0%	50.0%	0.0%	0.0%	68.8	
6人	50.0%	50.0%	0.0%	0.0%	0.0%	87.5	
11人	27.3%	45.5%	27.3%	0.0%	0.0%	75.0	
15人	40.0%	40.0%	20.0%	0.0%	0.0%	80.0	
7人	14.3%	57.1%	28.6%	0.0%	0.0%	71.4	
21人	33.3%	52.4%	14.3%	0.0%	0.0%	79.8	
8人	25.0%	75.0%	0.0%	0.0%	0.0%	81.3	
5人	80.0%	20.0%	0.0%	0.0%	0.0%	95.0	
7人	14.3%	85.7%	0.0%	0.0%	0.0%	78.6	
2人	50.0%	0.0%	50.0%	0.0%	0.0%	75.0	
15人	26.7%	66.7%	6.7%	0.0%	0.0%	80.0	
6人	66.7%	33.3%	0.0%	0.0%	0.0%	91.7	
24人	25.0%	54.2%	20.8%	0.0%	0.0%	76.0	
14人	28.6%	64.3%	7.1%	0.0%	0.0%	80.4	
7人	42.9%	42.9%	14.3%	0.0%	0.0%	82.1	
12人	50.0%	41.7%	8.3%	0.0%	0.0%	85.4	
3人	0.0%	100.0%	0.0%	0.0%	0.0%	75.0	
2人	50.0%	0.0%	50.0%	0.0%	0.0%	75.0	
3人	33.3%	66.7%	0.0%	0.0%	0.0%	83.3	
10人	10.0%	80.0%	10.0%	0.0%	0.0%	75.0	
13人	30.8%	46.2%	23.1%	0.0%	0.0%	76.9	
1人	0.0%	100.0%	0.0%	0.0%	0.0%	75.0	
8人	50.0%	37.5%	12.5%	0.0%	0.0%	84.4	
13人	38.5%	46.2%	15.4%	0.0%	0.0%	80.8	
10人	50.0%	40.0%	10.0%	0.0%	0.0%	85.0	
5人	60.0%	40.0%	0.0%	0.0%	0.0%	90.0	
7人	28.6%	42.9%	28.6%	0.0%	0.0%	75.0	
5人	20.0%	80.0%	0.0%	0.0%	0.0%	80.0	
11人	27.3%	54.5%	18.2%	0.0%	0.0%	77.3	
10人	40.0%	40.0%	10.0%	0.0%	10.0%	75.0	
12人	33.3%	58.3%	8.3%	0.0%	0.0%	81.3	
10人	30.0%	50.0%	20.0%	0.0%	0.0%	77.5	
9人	44.4%	55.6%	0.0%	0.0%	0.0%	86.1	
6人	16.7%	66.7%	16.7%	0.0%	0.0%	75.0	
6人	16.7%	50.0%	33.3%	0.0%	0.0%	70.8	
1人	0.0%	0.0%	100.0%	0.0%	0.0%		

クロス集計表

リハビリスタッフの言葉遣いや態度

分析軸	有効回答者数	非常に満足	満足	どちらともいえない	やや不満	不満	インデックス
全体 当院全体	313人	35.8%	43.8%	19.8%	0.6%	0.0%	78.7
科目 放射線治療科/放射診断科	10人	40.0%	40.0%	20.0%	0.0%	0.0%	80.0
泌尿器科	4人	0.0%	75.0%	25.0%	0.0%	0.0%	68.8
移植・再建・内視鏡外科	3人	33.3%	33.3%	33.3%	0.0%	0.0%	75.0
乳腺・内分泌外科	4人	50.0%	50.0%	0.0%	0.0%	0.0%	87.5
産科	8人	12.5%	37.5%	50.0%	0.0%	0.0%	65.6
婦人科	7人	57.1%	28.6%	14.3%	0.0%	0.0%	85.7
緩和医療科	5人	20.0%	60.0%	20.0%	0.0%	0.0%	75.0
消化器内科	9人	44.4%	33.3%	22.2%	0.0%	0.0%	80.6
呼吸器内科	3人	33.3%	66.7%	0.0%	0.0%	0.0%	83.3
呼吸器外科	1人	100.0%	0.0%	0.0%	0.0%	0.0%	100.0
総合感染症科	5人	20.0%	80.0%	0.0%	0.0%	0.0%	80.0
総合診療科	0人	-	-	-	-	-	-
循環器内科	9人	33.3%	55.6%	11.1%	0.0%	0.0%	80.6
心臓血管外科	6人	66.7%	33.3%	0.0%	0.0%	0.0%	91.7
腎・高血圧・内分泌科	12人	33.3%	33.3%	33.3%	0.0%	0.0%	75.0
血液内科	10人	30.0%	60.0%	10.0%	0.0%	0.0%	80.0
リウマチ膠原病内科	5人	40.0%	60.0%	0.0%	0.0%	0.0%	85.0
糖尿病代謝科	11人	45.5%	18.2%	36.4%	0.0%	0.0%	77.3
加齢・老年病科	4人	0.0%	75.0%	25.0%	0.0%	0.0%	68.8
漢方内科	1人	100.0%	0.0%	0.0%	0.0%	0.0%	100.0
心療内科	3人	33.3%	66.7%	0.0%	0.0%	0.0%	83.3
肝・胆・膵外科	7人	28.6%	57.1%	14.3%	0.0%	0.0%	78.6
胃腸外科	7人	28.6%	42.9%	28.6%	0.0%	0.0%	75.0
麻酔科	0人	-	-	-	-	-	-
整形外科	9人	44.4%	44.4%	11.1%	0.0%	0.0%	83.3
精神科	11人	36.4%	54.5%	9.1%	0.0%	0.0%	81.8
肢体不自由リハビリテーション科	26人	73.1%	23.1%	3.8%	0.0%	0.0%	92.3
てんかん科	2人	50.0%	50.0%	0.0%	0.0%	0.0%	87.5
内部障害リハビリテーション科	7人	28.6%	57.1%	14.3%	0.0%	0.0%	78.6
高次脳機能障害科	4人	50.0%	50.0%	0.0%	0.0%	0.0%	87.5
脳神経内科	9人	33.3%	66.7%	0.0%	0.0%	0.0%	83.3
脳神経外科	8人	50.0%	37.5%	12.5%	0.0%	0.0%	84.4
小児科/遺伝科/小児外科/小児腫瘍科	14人	35.7%	50.0%	14.3%	0.0%	0.0%	80.4
形成外科	7人	28.6%	42.9%	28.6%	0.0%	0.0%	75.0
小児内科	7人	71.4%	14.3%	14.3%	0.0%	0.0%	89.3
矯正歯科	1人	0.0%	0.0%	100.0%	0.0%	0.0%	50.0
歯科顎口腔外科	6人	0.0%	66.7%	33.3%	0.0%	0.0%	66.7
歯科麻酔疼痛管理科	1人	0.0%	0.0%	100.0%	0.0%	0.0%	50.0
顎口腔画像診断科	0人	-	-	-	-	-	-
口腔支持療法科	4人	25.0%	50.0%	25.0%	0.0%	0.0%	75.0
第二総合診療部	2人	50.0%	50.0%	0.0%	0.0%	0.0%	87.5
インプラントセンター	1人	100.0%	0.0%	0.0%	0.0%	0.0%	100.0
歯内療法科	3人	66.7%	0.0%	33.3%	0.0%	0.0%	83.3
歯周病科	7人	14.3%	71.4%	14.3%	0.0%	0.0%	75.0
咬合修復科	3人	0.0%	66.7%	33.3%	0.0%	0.0%	66.7
咬合回復科	5人	0.0%	40.0%	60.0%	0.0%	0.0%	60.0
障がい者歯科治療部	12人	8.3%	25.0%	50.0%	16.7%	0.0%	56.3
口腔機能回復科	6人	0.0%	66.7%	33.3%	0.0%	0.0%	66.7
顎顔面口腔再建治療部	1人	0.0%	100.0%	0.0%	0.0%	0.0%	75.0
皮膚科	5人	20.0%	20.0%	60.0%	0.0%	0.0%	65.0
眼科	3人	33.3%	0.0%	66.7%	0.0%	0.0%	66.7
耳鼻咽喉・頭頸部外科	5人	20.0%	80.0%	0.0%	0.0%	0.0%	80.0
腫瘍内科	8人	50.0%	25.0%	25.0%	0.0%	0.0%	81.3
周術期口腔健康管理部	1人	0.0%	100.0%	0.0%	0.0%	0.0%	75.0
顎口腔機能治療部/言語治療室	1人	0.0%	100.0%	0.0%	0.0%	0.0%	75.0
口腔内科・リエゾンセンター	0人	-	-	-	-	-	-

栄養士の言葉遣いや態度

分析軸	有効回答者数	非常に満足	満足	どちらともいえない	やや不満	不満	インデックス
全体	307人	31.9%	46.6%	20.2%	1.0%	0.3%	77.2
7人	14.3%	57.1%	28.6%	0.0%	0.0%	71.4	
5人	0.0%	80.0%	20.0%	0.0%	0.0%	70.0	
3人	33.3%	33.3%	33.3%	0.0%	0.0%	75.0	
5人	60.0%	40.0%	0.0%	0.0%	0.0%	90.0	
9人	11.1%	44.4%	44.4%	0.0%	0.0%	66.7	
11人	45.5%	45.5%	9.1%	0.0%	0.0%	84.1	
4人	25.0%	50.0%	25.0%	0.0%	0.0%	75.0	
12人	50.0%	41.7%	8.3%	0.0%	0.0%	85.4	
2人	50.0%	0.0%	50.0%	0.0%	0.0%	75.0	
1人	100.0%	0.0%	0.0%	0.0%	0.0%	100.0	
5人	20.0%	80.0%	0.0%	0.0%	0.0%	80.0	
0人	-	-	-	-	-	-	
7人	28.6%	57.1%	14.3%	0.0%	0.0%	78.6	
5人	60.0%	40.0%	0.0%	0.0%	0.0%	90.0	
14人	35.7%	42.9%	21.4%	0.0%	0.0%	78.6	
11人	27.3%	63.6%	9.1%	0.0%	0.0%	79.5	
5人	40.0%	40.0%	20.0%	0.0%	0.0%	80.0	
14人	50.0%	35.7%	14.3%	0.0%	0.0%	83.9	
6人	16.7%	66.7%	16.7%	0.0%	0.0%	75.0	
2人	0.0%	0.0%	100.0%	0.0%	0.0%	50.0	
4人	50.0%	50.0%	0.0%	0.0%	0.0%	87.5	
9人	11.1%	66.7%	22.2%	0.0%	0.0%	72.2	
10人	40.0%	50.0%	10.0%	0.0%	0.0%	82.5	
0人	-	-	-	-	-	-	
7人	42.9%	42.9%	14.3%	0.0%	0.0%	82.1	
9人	44.4%	44.4%	11.1%	0.0%	0.0%	83.3	
8人	37.5%	50.0%	12.5%	0.0%	0.0%	81.3	
2人	50.0%	50.0%	0.0%	0.0%	0.0%	87.5	
5人	60.0%	40.0%	0.0%	0.0%	0.0%	90.0	
4人	50.0%	50.0%	0.0%	0.0%	0.0%	87.5	
9人	44.4%	33.3%	22.2%	0.0%	0.0%	80.6	
5人	60.0%	20.0%	20.0%	0.0%	0.0%	85.0	
9人	22.2%	44.4%	33.3%	0.0%	0.0%	72.2	
7人	28.6%	42.9%	14.3%	14.3%	0.0%	71.4	
7人	57.1%	28.6%	14.3%	0.0%	0.0%	85.7	
4人	50.0%	25.0%	25.0%	0.0%	0.0%	81.3	
6人	0.0%	66.7%	33.3%	0.0%	0.0%	66.7	
1人	0.0%	0.0%	100.0%	0.0%	0.0%	50.0	
1人	0.0%	0.0%	100.0%	0.0%	0.0%	50.0	
4人	25.0%	50.0%	25.0%	0.0%	0.0%	75.0	
2人	50.0%	50.0%	0.0%	0.0%	0.0%	87.5	
1人	100.0%	0.0%	0.0%	0.0%	0.0%	100.0	
4人	50.0%	25.0%	25.0%	0.0%	0.0%	81.3	
7人	14.3%	71.4%	14.3%	0.0%	0.0%	75.0	
3人	0.0%	66.7%	33.3%	0.0%	0.0%	66.7	
6人	0.0%	33.3%	66.7%	0.0%	0.0%	58.3	
11人	9.1%	27.3%	45.5%	18.2%	0.0%	56.8	
6人	0.0%	66.7%	33.3%	0.0%	0.0%	66.7	
1人	0.0%	100.0%	0.0%	0.0%	0.0%	75.0	
6人	33.3%	33.3%	33.3%	0.0%	0.0%	75.0	
3人	33.3%	0.0%	66.7%	0.0%	0.0%	66.7	
2人	0.0%	100.0%	0.0%	0.0%	0.0%	75.0	
13人	30.8%	61.5%	7.7%	0.0%	0.0%	80.8	
2人	0.0%	50.0%	0.0%	0.0%	50.0%	37.5	
1人	0.0%	100.0%	0.0%	0.0%	0.0%	75.0	
0人	-	-	-	-	-	-	

接遇面全般について

分析軸	有効回答者数	非常に満足	満足	どちらともいえない	やや不満	不満	インデックス
全体	1178人	24.0%	59.3%	15.4%	1.1%	0.2%	76.5
31人	32.3%	58.1%	9.7%	0.0%	0.0%	80.6	
18人	11.1%	72.2%	16.7%	0.0%	0.0%	73.6	
8人	12.5%	62.5%	25.0%	0.0%	0.0%	71.9	
11人	27.3%	72.7%	0.0%	0.0%	0.0%	81.8	
32人	18.8%	59.4%	21.9%	0.0%	0.0%	74.2	
33人	21.2%	60.6%	18.2%	0.0%	0.0%	75.8	
9人	11.1%	66.7%	22.2%	0.0%	0.0%	72.2	
47人	27.7%	59.6%	12.8%	0.0%	0.0%	78.7	
33人	9.1%	81.8%	9.1%	0.0%	0.0%	75.0	
18人	38.9%	61.1%	0.0%	0.0%	0.0%	84.7	
10人	10.0%	80.0%	10.0%	0.0%	0.0%	75.0	
10人	50.0%	40.0%	10.0%	0.0%	0.0%	85.0	
34人	11.8%	79.4%	8.8%	0.0%	0.0%	75.7	
17人	29.4%	64.7%	5.9%	0.0%	0.0%	80.9	
44人	25.0%	52.3%	22.7%	0.0%	0.0%	75.6	
21人	23.8%	66.7%	9.5%	0.0%	0.0%	78.6	
27人	22.2%	63.0%	11.1%	3.7%	0.0%	75.9	
28人	35.7%	42.9%	17.9%	3.6%	0.0%	77.7	
13人	23.1%	69.2%	7.7%	0.0%	0.0%	78.8	
14人	42.9%	42.9%	14.3%	0.0%	0.0%	82.1	
9人	11.1%	77.8%	11.1%	0.0%	0.0%	75.0	
21人	14.3%	66.7%	19.0%	0.0%	0.0%	73.8	
23人	17.4%	56.5%	26.1%	0.0%	0.0%	72.8	
9人	22.2%	66.7%	11.1%	0.0%	0.0%	77.8	
22人	22.7%	68.2%	9.1%	0.0%	0.0%	78.4	
29人	34.5%	51.7%	13.8%	0.0%	0.0%	80.2	
27人	37.0%	59.3%	3.7%	0.0%	0.0%	83.3	
14人	21.4%	71.4%	7.1%	0.0%	0.0%	78.6	
13人	23.1%	53.8%	23.1%	0.0%	0.0%	75.0	
15人	13.3%	86.7%	0.0%	0.0%	0.0%	78.3	
27人	40.7%	51.9%	7.4%	0.0%	0.0%	83.3	
30人	26.7%	60.0%	13.3%	0.0%	0.0%	78.3	
30人	26.7%	60.0%	13.3%	0.0%	0.0%	78.3	
29人	37.9%	51.7%	10.3%	0.0%	0.0%	81.9	
34人	55.9%	41.2%	2.9%	0.0%	0.0%	88.2	
28人	46.4%	35.7%	14.3%	3.6%	0.0%	81.3	
32人	9.4%	53.1%	34.4%	3.1%	0.0%	67.2	
7人	0.0%	57.1%	28.6%	14.3%	0.0%	60.7	
11人	0.0%	63.6%	36.4%	0.0%	0.0%	65.9	
16人	43.8%	50.0%	6.3%	0.0%	0.0%	84.4	
15人	40.0%	60.0%	0.0%	0.0%	0.0%	85.0	

クロス集計表

診療面の満足度
看護師への質問や相談のしやすさ

分析軸	有効回答者数	非常に満足	満足	どちらともいえない	やや不満	不満	インデックス
全体 当院全体	1128人	23.1%	56.9%	18.6%	1.0%	0.4%	75.4
科目 放射線治療科/放射線診断科	32人	37.5%	59.4%	3.1%	0.0%	0.0%	83.6
泌尿器科	17人	5.9%	82.4%	5.9%	5.9%	0.0%	72.1
移植・再建・内視鏡外科	9人	11.1%	77.8%	11.1%	0.0%	0.0%	75.0
乳腺・内分泌外科	10人	30.0%	60.0%	10.0%	0.0%	0.0%	80.0
産科	30人	16.7%	73.3%	10.0%	0.0%	0.0%	76.7
婦人科	31人	22.6%	51.6%	22.6%	0.0%	3.2%	72.6
緩和医療科	9人	22.2%	55.6%	22.2%	0.0%	0.0%	75.0
消化器内科	47人	25.5%	61.7%	12.8%	0.0%	0.0%	78.2
呼吸器内科	31人	16.1%	61.3%	22.6%	0.0%	0.0%	73.4
呼吸器外科	18人	27.8%	66.7%	5.6%	0.0%	0.0%	80.6
総合感染症科	10人	10.0%	90.0%	0.0%	0.0%	0.0%	77.5
総合診療科	5人	40.0%	20.0%	40.0%	0.0%	0.0%	75.0
循環器内科	35人	17.1%	65.7%	17.1%	0.0%	0.0%	75.0
心臓血管外科	16人	31.3%	50.0%	18.8%	0.0%	0.0%	78.1
腎・高血圧・内分泌科	43人	14.0%	58.1%	25.6%	2.3%	0.0%	70.9
血液内科	23人	26.1%	60.9%	8.7%	4.3%	0.0%	77.2
リウマチ膠原病内科	27人	29.6%	51.9%	14.8%	3.7%	0.0%	76.9
糖尿病代謝科	28人	32.1%	42.9%	25.0%	0.0%	0.0%	76.8
加齢・老年病科	9人	11.1%	66.7%	22.2%	0.0%	0.0%	72.2
漢方内科	9人	11.1%	55.6%	22.2%	0.0%	11.1%	63.9
心療内科	9人	11.1%	55.6%	33.3%	0.0%	0.0%	69.4
肝・胆・膵外科	21人	9.5%	66.7%	19.0%	0.0%	4.8%	69.0
胃腸外科	23人	43.5%	34.8%	17.4%	4.3%	0.0%	79.3
麻酔科	6人	33.3%	50.0%	16.7%	0.0%	0.0%	79.2
整形外科	22人	22.7%	54.5%	22.7%	0.0%	0.0%	75.0
精神科	27人	22.2%	55.6%	22.2%	0.0%	0.0%	75.0
肢体不自由リハビリテーション科	27人	40.7%	51.9%	7.4%	0.0%	0.0%	83.3
てんかん科	8人	62.5%	25.0%	0.0%	12.5%	0.0%	84.4
内部障害リハビリテーション科	13人	38.5%	53.8%	7.7%	0.0%	0.0%	82.7
高次脳機能障害科	13人	15.4%	69.2%	15.4%	0.0%	0.0%	75.0
脳神経内科	24人	37.5%	62.5%	0.0%	0.0%	0.0%	84.4
脳神経外科	27人	25.9%	63.0%	11.1%	0.0%	0.0%	78.7
小児科/遺伝科/小児外科/小児腫瘍科	28人	17.9%	71.4%	10.7%	0.0%	0.0%	76.8
形成外科	29人	31.0%	65.5%	3.4%	0.0%	0.0%	81.9
小児歯科	33人	51.5%	45.5%	3.0%	0.0%	0.0%	87.1
矯正歯科	21人	33.3%	47.6%	19.0%	0.0%	0.0%	78.6
歯科顎口腔外科	39人	5.1%	61.5%	30.8%	2.6%	0.0%	67.3
歯科麻酔疼痛管理科	10人	0.0%	80.0%	10.0%	10.0%	0.0%	67.5
顎口腔画像診断科	14人	0.0%	42.9%	57.1%	0.0%	0.0%	60.7
口腔支持療法科	16人	18.8%	62.5%	18.8%	0.0%	0.0%	75.0
第二総合診療部	13人	15.4%	69.2%	15.4%	0.0%	0.0%	75.0
インプラントセンター	9人	44.4%	55.6%	0.0%	0.0%	0.0%	86.1
歯内療法科	24人	12.5%	66.7%	20.8%	0.0%	0.0%	72.9
歯周病科	25人	20.0%	52.0%	24.0%	0.0%	4.0%	71.0
咬合修復科	21人	28.6%	42.9%	28.6%	0.0%	0.0%	75.0
咬合回復科	27人	14.8%	37.0%	48.1%	0.0%	0.0%	66.7
障がい者歯科治療部	18人	5.6%	33.3%	50.0%	11.1%	0.0%	58.3
口腔機能回復科	15人	6.7%	46.7%	46.7%	0.0%	0.0%	65.0
顎顔面口腔再建治療部	8人	0.0%	75.0%	25.0%	0.0%	0.0%	68.8
皮膚科	23人	39.1%	34.8%	26.1%	0.0%	0.0%	78.3
眼科	13人	7.7%	69.2%	23.1%	0.0%	0.0%	71.2
耳鼻咽喉・頭頸部外科	29人	17.2%	62.1%	20.7%	0.0%	0.0%	74.1
腫瘍内科	28人	25.0%	53.6%	21.4%	0.0%	0.0%	75.9
周術期口腔健康管理部	9人	11.1%	77.8%	0.0%	11.1%	0.0%	72.2
顎口腔機能治療部/言語治療室	8人	62.5%	25.0%	12.5%	0.0%	0.0%	87.5
口腔内科・リエゾンセンター	9人	11.1%	33.3%	55.6%	0.0%	0.0%	63.9

看護師の患者の話を聞く姿勢

有効回答者数	非常に満足	満足	どちらともいえない	やや不満	不満	インデックス
1122人	24.0%	58.4%	16.4%	1.0%	0.3%	76.2
32人	40.6%	56.3%	3.1%	0.0%	0.0%	84.4
18人	5.6%	77.8%	11.1%	5.6%	0.0%	70.8
8人	12.5%	62.5%	25.0%	0.0%	0.0%	71.9
10人	30.0%	60.0%	10.0%	0.0%	0.0%	80.0
30人	16.7%	76.7%	6.7%	0.0%	0.0%	77.5
31人	19.4%	61.3%	16.1%	0.0%	3.2%	73.4
9人	22.2%	66.7%	11.1%	0.0%	0.0%	77.8
46人	28.3%	60.9%	10.9%	0.0%	0.0%	79.3
31人	12.3%	74.2%	12.9%	0.0%	0.0%	75.0
18人	38.9%	55.6%	5.6%	0.0%	0.0%	83.3
10人	10.0%	90.0%	0.0%	0.0%	0.0%	77.5
5人	40.0%	40.0%	20.0%	0.0%	0.0%	80.0
34人	17.6%	67.6%	14.7%	0.0%	0.0%	75.7
17人	35.3%	52.9%	11.8%	0.0%	0.0%	80.9
41人	17.1%	63.4%	19.5%	0.0%	0.0%	74.4
23人	26.1%	69.6%	0.0%	4.3%	0.0%	79.3
25人	36.0%	52.0%	4.0%	8.0%	0.0%	79.0
27人	40.7%	37.0%	22.2%	0.0%	0.0%	79.6
9人	11.1%	66.7%	22.2%	0.0%	0.0%	72.2
9人	11.1%	66.7%	11.1%	11.1%	0.0%	69.4
9人	11.1%	77.8%	11.1%	0.0%	0.0%	75.0
22人	9.1%	63.6%	27.3%	0.0%	0.0%	70.5
23人	39.1%	52.2%	8.7%	0.0%	0.0%	82.6
6人	33.3%	33.3%	33.3%	0.0%	0.0%	75.0
22人	27.3%	50.0%	18.2%	0.0%	4.5%	73.9
27人	22.2%	48.1%	29.6%	0.0%	0.0%	73.1
27人	40.7%	59.3%	0.0%	0.0%	0.0%	85.2
8人	62.5%	25.0%	0.0%	12.5%	0.0%	84.4
13人	38.5%	53.8%	7.7%	0.0%	0.0%	82.7
13人	15.4%	76.9%	7.7%	0.0%	0.0%	76.9
24人	41.7%	54.2%	4.2%	0.0%	0.0%	84.4
27人	25.9%	59.3%	14.8%	0.0%	0.0%	77.8
28人	14.3%	75.0%	10.7%	0.0%	0.0%	75.9
29人	31.0%	62.1%	6.9%	0.0%	0.0%	81.0
33人	54.5%	42.4%	3.0%	0.0%	0.0%	87.9
21人	33.3%	47.6%	19.0%	0.0%	0.0%	78.6
40人	5.0%	57.5%	35.0%	2.5%	0.0%	66.3
10人	0.0%	80.0%	10.0%	10.0%	0.0%	67.5
14人	7.1%	50.0%	42.9%	0.0%	0.0%	66.1
16人	18.8%	62.5%	18.8%	0.0%	0.0%	75.0
12人	16.7%	66.7%	16.7%	0.0%	0.0%	75.0
8人	37.5%	62.5%	0.0%	0.0%	0.0%	84.4
23人	17.4%	60.9%	21.7%	0.0%	0.0%	73.9
25人	16.0%	56.0%	28.0%	0.0%	0.0%	72.0
20人	35.0%	40.0%	25.0%	0.0%	0.0%	77.5
26人	15.4%	42.3%	42.3%	0.0%	0.0%	68.3
18人	5.6%	33.3%	50.0%	11.1%	0.0%	58.3
15人	0.0%	60.0%	40.0%	0.0%	0.0%	65.0
10人	0.0%	80.0%	20.0%	0.0%	0.0%	70.0
23人	39.1%	34.8%	21.7%	4.3%	0.0%	77.2
14人	7.1%	78.6%	14.3%	0.0%	0.0%	73.2
29人	17.2%	69.0%	13.8%	0.0%	0.0%	75.9
28人	25.0%	53.6%	21.4%	0.0%	0.0%	75.9
9人	22.2%	66.7%	0.0%	0.0%	11.1%	72.2
8人	62.5%	25.0%	12.5%	0.0%	0.0%	87.5
9人	0.0%	44.4%	55.6%	0.0%	0.0%	61.1

看護師の説明や処置

有効回答者数	非常に満足	満足	どちらともいえない	やや不満	不満	インデックス
1105人	24.3%	58.5%	15.8%	1.3%	0.1%	76.4
31人	41.9%	51.6%	6.5%	0.0%	0.0%	83.9
17人	5.9%	76.5%	11.8%	5.9%	0.0%	70.6
8人	12.5%	62.5%	25.0%	0.0%	0.0%	71.9
10人	30.0%	60.0%	10.0%	0.0%	0.0%	80.0
30人	13.3%	73.3%	13.3%	0.0%	0.0%	75.0
31人	22.6%	54.8%	19.4%	0.0%	3.2%	73.4
9人	22.2%	66.7%	11.1%	0.0%	0.0%	77.8
44人	34.1%	54.5%	11.4%	0.0%	0.0%	80.7
31人	16.1%	74.2%	9.7%	0.0%	0.0%	76.6
18人	38.9%	61.1%	0.0%	0.0%	0.0%	84.7
10人	10.0%	90.0%	0.0%	0.0%	0.0%	77.5
5人	40.0%	40.0%	20.0%	0.0%	0.0%	80.0
33人	21.2%	69.7%	9.1%	0.0%	0.0%	78.0
17人	35.3%	47.1%	17.6%	0.0%	0.0%	79.4
38人	18.4%	68.4%	10.5%	2.6%	0.0%	75.7
27人	27.3%	72.7%	0.0%	0.0%	0.0%	81.8
22人	34.6%	50.0%	7.7%	7.7%	0.0%	77.9
27人	37.0%	44.4%	18.5%	0.0%	0.0%	79.6
9人	11.1%	77.8%	11.1%	0.0%	0.0%	75.0
9人	22.2%	44.4%	22.2%	11.1%	0.0%	69.4
9人	11.1%	77.8%	11.1%	0.0%	0.0%	75.0
20人	15.0%	65.0%	20.0%	0.0%	0.0%	73.8
23人	39.1%	47.8%	13.0%	0.0%	0.0%	81.5
6人	33.3%	66.7%	0.0%	0.0%	0.0%	83.3
22人	22.7%	54.5%	22.7%	0.0%	0.0%	75.0
27人	25.9%	48.1%	25.9%	0.0%	0.0%	75.0
27人	40.7%	55.6%	3.7%	0.0%	0.0%	84.3
7人	57.1%	28.6%	0.0%	14.3%	0.0%	82.1
13人	30.8%	53.8%	15.4%	0.0%	0.0%	78.8
13人	15.4%	69.2%	15.4%	0.0%	0.0%	75.0
24人	37.5%	62.5%	0.0%	0.0%	0.0%	84.4
26人	26.9%	65.4%	7.7%	0.0%	0.0%	79.8
28人	17.9%	71.4%	10.7%	0.0%	0.0%	76.8
29人	31.0%	62.1%	6.9%	0.0%	0.0%	81.0
33人	54.5%	42.4%	3.0%	0.0%	0.0%	87.9
21人	38.1%	42.9%	19.0%	0.0%	0.0%	79.8
39人	10.3%	53.8%	30.8%	5.1%	0.0%	67.3
10人	0.0%	80.0%	10.0%	10.0%	0.0%	67.5

クロス集計表

医師への質問や相談のしやすさ

分析軸	有効回答者数	非常に満足	満足	どちらともいえない	やや不満	不満	インデックス
全体 当院全体	1224人	30.9%	51.3%	15.7%	1.6%	0.5%	77.6
科目 放射線治療科/放射診断科	33人	30.3%	63.6%	6.1%	0.0%	0.0%	81.1
泌尿器科	18人	11.1%	77.8%	5.6%	5.6%	0.0%	73.6
移植・再建・内視鏡外科	9人	11.1%	66.7%	11.1%	11.1%	0.0%	69.4
乳腺・内分泌外科	11人	45.5%	36.4%	18.2%	0.0%	0.0%	81.8
産科	33人	15.2%	69.7%	12.1%	3.0%	0.0%	74.2
婦人科	32人	31.3%	56.3%	12.5%	0.0%	0.0%	79.7
緩和医療科	9人	11.1%	66.7%	11.1%	11.1%	0.0%	69.4
消化器内科	45人	35.6%	48.9%	15.6%	0.0%	0.0%	80.0
呼吸器内科	33人	18.2%	72.7%	9.1%	0.0%	0.0%	77.3
呼吸器外科	19人	47.4%	52.6%	0.0%	0.0%	0.0%	86.8
総合感染症科	10人	30.0%	70.0%	0.0%	0.0%	0.0%	82.5
総合診療科	10人	60.0%	40.0%	0.0%	0.0%	0.0%	90.0
循環器内科	36人	36.1%	47.2%	16.7%	0.0%	0.0%	79.9
心臓血管外科	17人	35.3%	41.2%	23.5%	0.0%	0.0%	77.9
腎・高血圧・内分泌科	44人	25.0%	52.3%	20.5%	2.3%	0.0%	75.0
血液内科	23人	26.1%	56.5%	17.4%	0.0%	0.0%	77.2
リウマチ膠原病内科	28人	46.4%	42.9%	7.1%	3.6%	0.0%	83.0
糖尿病代謝科	28人	46.4%	39.3%	14.3%	0.0%	0.0%	83.0
加齢・老年病科	15人	33.3%	53.3%	13.3%	0.0%	0.0%	80.0
漢方内科	15人	20.0%	66.7%	6.7%	6.7%	0.0%	75.0
心療内科	9人	11.1%	66.7%	22.2%	0.0%	0.0%	72.2
肝・胆・膵外科	22人	22.7%	59.1%	18.2%	0.0%	0.0%	76.1
胃腸外科	23人	47.8%	39.1%	13.0%	0.0%	0.0%	83.7
麻酔科	9人	33.3%	44.4%	22.2%	0.0%	0.0%	77.8
整形外科	23人	34.8%	52.2%	8.7%	4.3%	0.0%	79.3
精神科	30人	36.7%	43.3%	20.0%	0.0%	0.0%	79.2
肢体不自由リハビリテーション科	29人	41.4%	51.7%	0.0%	6.9%	0.0%	81.9
てんかん科	14人	50.0%	42.9%	0.0%	7.1%	0.0%	83.9
内部障害リハビリテーション科	13人	38.5%	38.5%	23.1%	0.0%	0.0%	78.8
高次脳機能障害科	15人	26.7%	73.3%	0.0%	0.0%	0.0%	81.7
脳神経内科	28人	46.4%	39.3%	14.3%	0.0%	0.0%	83.0
脳神経外科	29人	27.6%	48.3%	20.7%	3.4%	0.0%	75.0
小児科/遺伝科/小児外科/小児腫瘍科	30人	40.0%	56.7%	3.3%	0.0%	0.0%	84.2
形成外科	29人	44.8%	41.4%	13.8%	0.0%	0.0%	82.8
小児歯科	34人	58.8%	35.3%	5.9%	0.0%	0.0%	88.2
矯正歯科	29人	41.4%	37.9%	13.8%	3.4%	3.4%	77.6
歯科顎口腔外科	40人	15.0%	52.5%	32.5%	0.0%	0.0%	70.6
歯科麻酔疼痛管理科	10人	30.0%	60.0%	0.0%	10.0%	0.0%	77.5
顎口腔画像診断科	15人	6.7%	53.3%	40.0%	0.0%	0.0%	66.7
口腔支持療法科	16人	31.3%	68.8%	0.0%	0.0%	0.0%	82.8
第二総合診療部	15人	33.3%	53.3%	13.3%	0.0%	0.0%	80.0
インプラントセンター	11人	54.5%	36.4%	0.0%	0.0%	9.1%	81.8
歯内療法科	27人	22.2%	59.3%	14.8%	3.7%	0.0%	75.0
歯周病科	30人	20.0%	56.7%	16.7%	3.3%	3.3%	71.7
咬合修復科	25人	36.0%	48.0%	16.0%	0.0%	0.0%	80.0
咬合回復科	27人	18.5%	33.3%	48.1%	0.0%	0.0%	67.6
障がい者歯科治療部	18人	5.6%	33.3%	50.0%	11.1%	0.0%	58.3
口腔機能回復科	24人	20.8%	45.8%	25.0%	0.0%	8.3%	67.7
顎顔面口腔再建治療部	8人	0.0%	75.0%	25.0%	0.0%	0.0%	68.8
皮膚科	23人	39.1%	43.5%	13.0%	4.3%	0.0%	79.3
眼科	15人	20.0%	53.3%	26.7%	0.0%	0.0%	73.3
耳鼻咽喉・頭頸部外科	29人	6.9%	65.5%	27.6%	0.0%	0.0%	69.8
腫瘍内科	28人	25.0%	50.0%	25.0%	0.0%	0.0%	75.0
周術期口腔健康管理部	9人	22.2%	66.7%	0.0%	0.0%	11.1%	72.2
顎口腔機能治療部/言語治療室	10人	60.0%	30.0%	0.0%	10.0%	0.0%	85.0
口腔内科・リエゾンセンター	10人	20.0%	20.0%	60.0%	0.0%	0.0%	65.0

医師の患者の話を聞く姿勢

分析軸	有効回答者数	非常に満足	満足	どちらともいえない	やや不満	不満	インデックス
全体 当院全体	1230人	32.2%	49.9%	16.1%	1.4%	0.4%	78.0
科目 放射線治療科/放射診断科	33人	39.4%	54.5%	6.1%	0.0%	0.0%	83.3
泌尿器科	18人	11.1%	77.8%	5.6%	5.6%	0.0%	73.6
移植・再建・内視鏡外科	9人	11.1%	66.7%	11.1%	11.1%	0.0%	69.4
乳腺・内分泌外科	11人	45.5%	36.4%	18.2%	0.0%	0.0%	81.8
産科	33人	15.2%	75.8%	6.1%	0.0%	3.0%	75.0
婦人科	32人	31.3%	56.3%	12.5%	0.0%	0.0%	79.7
緩和医療科	9人	22.2%	55.6%	11.1%	11.1%	0.0%	72.2
消化器内科	45人	33.3%	53.3%	13.3%	0.0%	0.0%	80.0
呼吸器内科	33人	21.2%	69.7%	9.1%	0.0%	0.0%	78.0
呼吸器外科	19人	52.6%	42.1%	5.3%	0.0%	0.0%	86.8
総合感染症科	10人	30.0%	70.0%	0.0%	0.0%	0.0%	82.5
総合診療科	10人	50.0%	40.0%	10.0%	0.0%	0.0%	85.0
循環器内科	36人	38.9%	41.7%	19.4%	0.0%	0.0%	79.9
心臓血管外科	17人	29.4%	52.9%	17.6%	0.0%	0.0%	77.9
腎・高血圧・内分泌科	45人	26.7%	48.9%	24.4%	0.0%	0.0%	75.6
血液内科	23人	26.1%	43.5%	26.1%	4.3%	0.0%	72.8
リウマチ膠原病内科	28人	50.0%	35.7%	10.7%	3.6%	0.0%	83.0
糖尿病代謝科	28人	46.4%	35.7%	17.9%	0.0%	0.0%	82.1
加齢・老年病科	15人	33.3%	60.0%	0.0%	6.7%	0.0%	80.0
漢方内科	15人	20.0%	73.3%	0.0%	6.7%	0.0%	76.7
心療内科	9人	11.1%	77.8%	11.1%	0.0%	0.0%	75.0
肝・胆・膵外科	22人	22.7%	59.1%	18.2%	0.0%	0.0%	76.1
胃腸外科	23人	47.8%	39.1%	13.0%	0.0%	0.0%	83.7
麻酔科	9人	33.3%	44.4%	11.1%	11.1%	0.0%	75.0
整形外科	23人	39.1%	52.2%	8.7%	0.0%	0.0%	82.6
精神科	30人	40.0%	36.7%	23.3%	0.0%	0.0%	79.2
肢体不自由リハビリテーション科	29人	48.3%	41.4%	6.9%	3.4%	0.0%	83.6
てんかん科	14人	50.0%	42.9%	7.1%	0.0%	0.0%	85.7
内部障害リハビリテーション科	13人	38.5%	38.5%	23.1%	0.0%	0.0%	78.8
高次脳機能障害科	15人	40.0%	60.0%	0.0%	0.0%	0.0%	85.0
脳神経内科	28人	46.4%	39.3%	14.3%	0.0%	0.0%	83.0
脳神経外科	28人	25.0%	53.6%	17.9%	3.6%	0.0%	75.0
小児科/遺伝科/小児外科/小児腫瘍科	30人	43.3%	53.3%	3.3%	0.0%	0.0%	85.0
形成外科	29人	41.4%	44.8%	10.3%	3.4%	0.0%	81.0
小児歯科	34人	58.8%	35.3%	5.9%	0.0%	0.0%	88.2
矯正歯科	29人	41.4%	44.8%	10.3%	0.0%	3.4%	80.2
歯科顎口腔外科	40人	12.5%	52.5%	35.0%	0.0%	0.0%	69.4
歯科麻酔疼痛管理科	10人	30.0%	60.0%	0.0%	10.0%	0.0%	77.5
顎口腔画像診断科	15人	6.7%	46.7%	46.7%	0.0%	0.0%	65.0
口腔支持療法科	17人	35.3%	52.9%	11.8%	0.0%	0.0%	80.9
第二総合診療部	15人	33.3%	60.0%	6.7%	0.0%	0.0%	81.7
インプラントセンター	11人	54.5%	36.4%	0.0%	0.0%	9.1%	81.8
歯内療法科	27人	18.5%	59.3%	18.5%	0.0%	3.7%	72.2
歯周病科	30人	23.3%	53.3%	20.0%	3.3%	0.0%	74.2
咬合修復科	25人	48.0%	32.0%	20.0%	0.0%	0.0%	82.0
咬合回復科	27人	22.2%	33.3%	44.4%	0.0%	0.0%	69.4
障がい者歯科治療部	18人	5.6%	33.3%	50.0%	11.1%	0.0%	58.3
口腔機能回復科	25人	24.0%	40.0%	32.0%	4.0%	0.0%	71.0
顎顔面口腔再建治療部	10人	0.0%	80.0%	20.0%	0.0%	0.0%	70.0
皮膚科	23人	47.8%	34.8%	13.0%	4.3%	0.0%	81.5
眼科	16人	12.5%	56.3%	31.3%	0.0%	0.0%	70.3
耳鼻咽喉・頭頸部外科	30人	10.0%	66.7%	23.3%	0.0%	0.0%	71.7
腫瘍内科	28人	28.6%	57.1%	14.3%	0.0%	0.0%	78.6
周術期口腔健康管理部	9人	22.2%	66.7%	0.0%	0.0%	11.1%	72.2
顎口腔機能治療部/言語治療室	10人	60.0%	30.0%	10.0%	0.0%	0.0%	87.5
口腔内科・リエゾンセンター	10人	10.0%	30.0%	60.0%	0.0%	0.0%	62.5

医師からの病状や検査結果の説明

分析軸	有効回答者数	非常に満足	満足	どちらともいえない	やや不満	不満	インデックス
全体 当院全体	1221人	32.8%	48.6%	16.5%	1.9%	0.3%	77.9
科目 放射線治療科/放射診断科	32人	37.5%	50.0%	9.4%	3.1%	0.0%	80.5
泌尿器科	18人	11.1%	77.8%	5.6%	5.6%	0.0%	73.6
移植・再建・内視鏡外科	9人	11.1%	66.7%	11.1%	11.1%	0.0%	69.4
乳腺・内分泌外科	11人	45.5%	36.4%	18.2%	0.0%	0.0%	81.8
産科	33人	9.1%	69.7%	18.2%	0.0%	3.0%	70.5
婦人科	32人	34.4%	46.9%	18.8%	0.0%	0.0%	78.9
緩和医療科	9人	22.2%	55.6%	11.1%	11.1%	0.0%	72.2
消化器内科	45人	40.0%	46.7%	11.1%	2.2%	0.0%	81.1
呼吸器内科	33人	27.3%	69.7%	3.0%	0.0%	0.0%	81.1
呼吸器外科	19人	52.6%	47.4%	0.0%	0.0%	0.0%	88.2
総合感染症科	10人	30.0%	60.0%	10.0%	0.0%	0.0%	80.0
総合診療科	10人	40.0%	50.0%	0.0%	10.0%	0.0%	90.0
循環器内科	36人	33.3%	52.8%	13.9%	0.0%	0.0%	79.9
心臓血管外科	17人	23.5%	64.7%	11.8%	0.0%	0.0%	77.9
腎・高血圧・内分泌科	44人	27.3%	52.3%	18.2%	2.3%	0.0%	76.1
血液内科	23人	30.4%	39.1%	26.1%	4.3%	0.0%	73.9
リウマチ膠原病内科	28人	50.0%	32.1%	14.3%	3.6%	0.0%	82.1
糖尿病代謝科	28人	46.4%	35.7%	17.9%	0.0%	0.0%	82.1
加齢・老年病科	15人	33.3%	53.3%	6.7%	6.7%	0.0%	78.3
漢方内科	15人	26.7%	60.0%	6.7%	6.7%	0.0%	76.7
心療内科	9人	11.1%	77.8%	11.1%	0.0%	0.0%	75.0
肝・胆・膵外科	22人	18.2%	50.0%	27.3%	0.0%	4.5%	69.3
胃腸外科	24人	50.0%	37.5%	12.5%	0.0%	0.0%	84.4
麻酔科	9人	33.3%	44.4%	11.1%	0.0%	11.1%	72.2
整形外科	23人	39.1%	39.1%	17.4%	4.3%	0.0%	78.3
精神科	30人	40.0%	30.0%	30.0%	0		

クロス集計表

医師の診断や処置への信頼感

分析軸	有効回答者数	非常に満足	満足	どちらともいえない	やや不満	不満	インデックス
全体 当院全体	1211人	33.4%	49.6%	15.5%	1.3%	0.1%	78.8
科目 放射線治療科/放射診断科	32人	31.3%	59.4%	9.4%	0.0%	0.0%	80.5
泌尿器科	18人	11.1%	77.8%	11.1%	0.0%	0.0%	75.0
移植・再建・内視鏡外科	9人	11.1%	66.7%	11.1%	11.1%	0.0%	69.4
乳腺・内分泌外科	11人	27.3%	63.6%	9.1%	0.0%	0.0%	79.5
産科	33人	12.1%	75.8%	9.1%	3.0%	0.0%	74.2
婦人科	32人	34.4%	50.0%	15.6%	0.0%	0.0%	79.7
緩和医療科	9人	22.2%	55.6%	22.2%	0.0%	0.0%	75.0
消化器内科	45人	35.6%	51.1%	13.3%	0.0%	0.0%	80.6
呼吸器内科	33人	33.3%	63.6%	3.0%	0.0%	0.0%	82.6
呼吸器外科	19人	42.1%	52.6%	5.3%	0.0%	0.0%	84.2
総合感染症科	10人	30.0%	60.0%	10.0%	0.0%	0.0%	80.0
総合診療科	10人	50.0%	40.0%	10.0%	0.0%	0.0%	85.0
循環器内科	36人	33.3%	50.0%	16.7%	0.0%	0.0%	79.2
心臓血管外科	17人	35.3%	47.1%	17.6%	0.0%	0.0%	79.4
腎・高血圧・内分泌科	44人	29.5%	54.5%	15.9%	0.0%	0.0%	79.4
血液内科	23人	30.4%	52.2%	13.0%	4.3%	0.0%	77.2
リウマチ膠原病内科	28人	46.4%	42.9%	10.7%	0.0%	0.0%	83.9
糖尿病代謝科	28人	42.9%	35.7%	21.4%	0.0%	0.0%	80.4
加齢・老年病科	14人	50.0%	42.9%	0.0%	7.1%	0.0%	83.9
漢方内科	15人	33.3%	53.3%	6.7%	6.7%	0.0%	78.3
心療内科	9人	11.1%	77.8%	11.1%	0.0%	0.0%	75.0
肝・胆・膵外科	22人	18.2%	63.6%	18.2%	0.0%	0.0%	75.0
胃腸外科	23人	52.2%	39.1%	8.7%	0.0%	0.0%	85.9
麻酔科	9人	44.4%	33.3%	22.2%	0.0%	0.0%	80.6
整形外科	23人	34.8%	47.8%	13.0%	4.3%	0.0%	78.3
精神科	29人	44.8%	37.9%	17.2%	0.0%	0.0%	81.9
肢体不自由リハビリテーション科	29人	48.3%	44.8%	3.4%	3.4%	0.0%	84.5
てんかん科	13人	53.8%	38.5%	0.0%	7.7%	0.0%	84.6
内部障害リハビリテーション科	13人	38.5%	23.1%	38.5%	0.0%	0.0%	75.0
高次脳機能障害科	15人	33.3%	66.7%	0.0%	0.0%	0.0%	83.3
脳神経内科	28人	50.0%	42.9%	7.1%	0.0%	0.0%	85.7
脳神経外科	29人	37.9%	48.3%	13.8%	0.0%	0.0%	81.0
小児科/産科/小児外科/小児腫瘍科	30人	46.7%	50.0%	3.3%	0.0%	0.0%	85.8
形成外科	29人	41.4%	44.8%	6.9%	6.9%	0.0%	80.2
小児内科	34人	61.8%	38.2%	0.0%	0.0%	0.0%	90.4
矯正歯科	29人	44.8%	41.4%	10.3%	0.0%	3.4%	81.0
歯科顎口腔外科	35人	17.1%	48.6%	31.4%	2.9%	0.0%	70.0
歯科麻酔疼痛管理科	9人	33.3%	55.6%	0.0%	11.1%	0.0%	77.8
顎口腔画像診断科	14人	7.1%	42.9%	50.0%	0.0%	0.0%	64.3
口腔支持療法科	17人	41.2%	47.1%	11.8%	0.0%	0.0%	82.4
第二総合診療部	16人	31.3%	56.3%	12.5%	0.0%	0.0%	79.7
インプラントセンター	10人	50.0%	50.0%	0.0%	0.0%	0.0%	87.5
歯内療法科	27人	22.2%	51.9%	25.9%	0.0%	0.0%	74.1
歯周病科	29人	17.2%	62.1%	20.7%	0.0%	0.0%	74.1
咬合修復科	25人	44.0%	40.0%	16.0%	0.0%	0.0%	82.0
咬合回復科	27人	22.2%	37.0%	40.7%	0.0%	0.0%	70.4
障がい者歯科治療部	18人	5.6%	33.3%	50.0%	11.1%	0.0%	58.3
口腔機能回復科	25人	24.0%	44.0%	28.0%	4.0%	0.0%	72.0
顎顔面口腔再建治療部	8人	0.0%	75.0%	25.0%	0.0%	0.0%	68.8
皮膚科	22人	50.0%	31.8%	18.2%	0.0%	0.0%	83.0
眼科	14人	14.3%	64.3%	21.4%	0.0%	0.0%	73.2
耳鼻咽喉・頭頸部外科	30人	16.7%	60.0%	23.3%	0.0%	0.0%	73.3
腫瘍内科	28人	28.6%	42.9%	28.6%	0.0%	0.0%	75.0
周術期口腔健康管理部	9人	22.2%	66.7%	11.1%	0.0%	0.0%	77.8
顎口腔機能治療部/言語治療室	10人	60.0%	30.0%	0.0%	10.0%	0.0%	85.0
口腔内科・リエゾンセンター	8人	0.0%	25.0%	75.0%	0.0%	0.0%	56.3

診療面全般について

有効回答者数	非常に満足	満足	どちらともいえない	やや不満	不満	インデックス
1203人	29.9%	53.9%	15.1%	1.0%	0.0%	78.2
33人	30.3%	66.7%	3.0%	0.0%	0.0%	81.8
17人	11.8%	76.5%	11.8%	0.0%	0.0%	75.0
9人	11.1%	66.7%	11.1%	11.1%	0.0%	69.4
11人	27.3%	63.6%	9.1%	0.0%	0.0%	79.5
33人	12.1%	78.8%	6.1%	3.0%	0.0%	75.0
32人	28.1%	59.4%	12.5%	0.0%	0.0%	78.9
9人	11.1%	66.7%	22.2%	0.0%	0.0%	72.2
46人	34.8%	56.5%	8.7%	0.0%	0.0%	81.5
33人	21.2%	69.7%	9.1%	0.0%	0.0%	78.0
19人	52.6%	42.1%	5.3%	0.0%	0.0%	86.8
10人	20.0%	80.0%	0.0%	0.0%	0.0%	80.0
10人	50.0%	40.0%	10.0%	0.0%	0.0%	85.0
36人	25.0%	63.9%	11.1%	0.0%	0.0%	78.5
16人	25.0%	62.5%	12.5%	0.0%	0.0%	78.1
44人	22.7%	61.4%	15.9%	0.0%	0.0%	76.7
22人	31.8%	63.6%	4.5%	0.0%	0.0%	81.8
28人	46.4%	39.3%	10.7%	3.6%	0.0%	82.1
27人	37.0%	51.9%	11.1%	0.0%	0.0%	81.5
14人	42.9%	50.0%	0.0%	7.1%	0.0%	82.1
15人	20.0%	66.7%	13.3%	0.0%	0.0%	76.7
9人	11.1%	77.8%	11.1%	0.0%	0.0%	75.0
21人	19.0%	61.9%	19.0%	0.0%	0.0%	75.0
24人	41.7%	41.7%	16.7%	0.0%	0.0%	81.3
9人	33.3%	44.4%	22.2%	0.0%	0.0%	77.8
23人	30.4%	60.9%	4.3%	4.3%	0.0%	79.3
29人	37.9%	41.4%	20.7%	0.0%	0.0%	79.3
29人	41.4%	48.3%	10.3%	0.0%	0.0%	82.8
13人	46.2%	46.2%	0.0%	7.7%	0.0%	82.7
13人	38.5%	46.2%	15.4%	0.0%	0.0%	80.8
15人	26.7%	73.3%	0.0%	0.0%	0.0%	81.7
28人	42.9%	50.0%	7.1%	0.0%	0.0%	83.9
29人	34.5%	48.3%	17.2%	0.0%	0.0%	79.3
29人	37.9%	58.6%	3.4%	0.0%	0.0%	83.6
28人	46.4%	46.4%	7.1%	0.0%	0.0%	84.8
34人	61.8%	35.3%	2.9%	0.0%	0.0%	89.7
29人	41.4%	41.4%	17.2%	0.0%	0.0%	81.0
36人	13.9%	47.2%	36.1%	2.8%	0.0%	68.1
9人	22.2%	66.7%	0.0%	11.1%	0.0%	75.0
14人	7.1%	42.9%	50.0%	0.0%	0.0%	64.3
16人	31.3%	56.3%	12.5%	0.0%	0.0%	79.7
14人	35.7%	64.3%	0.0%	0.0%	0.0%	83.9
10人	50.0%	50.0%	0.0%	0.0%	0.0%	87.5
26人	19.2%	50.0%	30.8%	0.0%	0.0%	72.1
29人	17.2%	55.2%	24.1%	3.4%	0.0%	71.6
25人	36.0%	52.0%	12.0%	0.0%	0.0%	81.0
27人	22.2%	37.0%	40.7%	0.0%	0.0%	70.4
17人	5.9%	35.3%	52.9%	5.9%	0.0%	60.3
25人	20.0%	44.0%	32.0%	4.0%	0.0%	70.0
7人	0.0%	71.4%	28.6%	0.0%	0.0%	67.9
22人	50.0%	27.3%	22.7%	0.0%	0.0%	81.8
15人	20.0%	60.0%	20.0%	0.0%	0.0%	75.0
30人	13.3%	70.0%	16.7%	0.0%	0.0%	74.2
28人	25.0%	42.9%	32.1%	0.0%	0.0%	73.2
9人	11.1%	77.8%	0.0%	11.1%	0.0%	72.2
10人	60.0%	30.0%	10.0%	0.0%	0.0%	87.5
8人	0.0%	25.0%	75.0%	0.0%	0.0%	56.3

サービス体制面の満足度
診察までの待ち時間

有効回答者数	非常に満足	満足	どちらともいえない	やや不満	不満	インデックス
1206人	8.8%	35.8%	33.2%	16.1%	6.1%	56.3
30人	6.7%	26.7%	43.3%	20.0%	3.3%	53.3
17人	0.0%	35.3%	35.3%	23.5%	5.9%	50.0
8人	12.5%	12.5%	50.0%	25.0%	0.0%	53.1
11人	27.3%	27.3%	27.3%	18.2%	0.0%	65.9
33人	0.0%	15.2%	30.3%	27.3%	27.3%	33.3
32人	0.0%	12.5%	53.1%	31.3%	3.1%	43.8
9人	0.0%	33.3%	44.4%	22.2%	0.0%	52.8
47人	4.3%	36.2%	27.7%	25.5%	6.4%	51.6
32人	0.0%	28.1%	46.9%	25.0%	0.0%	50.8
19人	10.5%	31.6%	36.8%	21.1%	0.0%	57.9
9人	11.1%	22.2%	66.7%	0.0%	0.0%	61.1
10人	10.0%	60.0%	20.0%	10.0%	0.0%	67.5
35人	5.7%	31.4%	34.3%	22.9%	5.7%	52.1
16人	0.0%	25.0%	50.0%	18.8%	6.3%	48.4
43人	4.7%	16.3%	44.2%	27.9%	7.0%	45.9
23人	4.3%	17.4%	34.8%	26.1%	17.4%	41.3
27人	11.1%	22.2%	22.2%	14.8%	29.6%	42.6
27人	11.1%	33.3%	18.5%	18.5%	18.5%	50.0
15人	0.0%	73.3%	20.0%	6.7%	0.0%	66.7
15人	13.3%	40.0%	40.0%	0.0%	6.7%	63.3
9人	11.1%	33.3%	33.3%	22.2%	0.0%	58.3
19人	0.0%	21.1%	42.1%	15.8%	21.1%	40.8
25人	0.0%	44.0%	28.0%	20.0%	8.0%	52.0
8人	12.5%	25.0%	12.5%	37.5%	12.5%	46.9
22人	9.1%	40.9%	22.7%	9.1%	18.2%	53.4
31人	19.4%	19.4%	45.2%	12.9%	3.2%	59.7
29人	27.6%	31.0%	10.3%	24.1%	6.9%	62.1
14人	14.3%	14.3%	64.3%	0.0%	7.1%	57.1
13人	0.0%	46.2%	30.8%	15.4%	7.7%	53.8
15人	6.7%	53.3%	33.3%	6.7%	0.0%	65.0
28人	10.7%	25.0%	46.4%	17.9%	0.0%	57.1
30人	13.3%	10.0%	46.7%	23.3%	6.7%	50.0
28人	0.0%	39.3%	32.1%	14.3%	14.3%	49.1
29人	10.3%	48.3%	27.6%	6.9%	6.9%	62.1
34人	23.5%	61.8%	11.8%	2.9%	0.0%	76.5
29人	17.2%	58.6%	17.2%	3.4%	3.4%	70.7
39人	12.8%	38.5%	38.5%	10.3%	0.0%	63.5
9人	0.0%	77.8%	22			

クロス集計表

会計の待ち時間

分析軸	有効回答者数	非常に満足	満足	どちらともいえない	やや不満	不満	インデックス
全体 当院全体	1207人	11.4%	38.4%	35.0%	11.8%	3.3%	60.7
科目 放射線治療科/放射診断科	31人	9.7%	29.0%	41.9%	12.9%	6.5%	55.6
泌尿器科	18人	5.6%	44.4%	50.0%	0.0%	0.0%	63.9
移植・再建・内視鏡外科	9人	11.1%	22.2%	44.4%	22.2%	0.0%	55.6
乳腺・内分泌外科	11人	27.3%	36.4%	18.2%	18.2%	0.0%	68.2
産科	33人	0.0%	36.4%	42.4%	12.1%	9.1%	51.5
婦人科	33人	3.0%	27.3%	51.5%	18.2%	0.0%	53.8
緩和医療科	9人	11.1%	11.1%	44.4%	22.2%	11.1%	47.2
消化器内科	46人	10.9%	26.1%	41.3%	19.6%	2.2%	56.0
呼吸器内科	32人	3.1%	34.4%	53.1%	9.4%	0.0%	57.8
呼吸器外科	18人	5.6%	66.7%	16.7%	5.6%	5.6%	65.3
総合感染症科	9人	11.1%	0.0%	77.8%	11.1%	0.0%	52.8
総合診療科	10人	0.0%	50.0%	40.0%	10.0%	0.0%	60.0
循環器内科	35人	8.6%	28.6%	51.4%	5.7%	5.7%	57.1
心臓血管外科	16人	0.0%	56.3%	37.5%	6.3%	0.0%	62.5
腎・高血圧・内分泌科	45人	4.4%	26.7%	46.7%	17.8%	4.4%	52.2
血液内科	23人	4.3%	30.4%	43.5%	13.0%	8.7%	52.2
リウマチ膠原病内科	27人	11.1%	33.3%	29.6%	18.5%	7.4%	55.6
糖尿病代謝科	28人	10.7%	50.0%	14.3%	14.3%	10.7%	58.9
加齢・老年病科	14人	0.0%	57.1%	35.7%	7.1%	0.0%	62.5
漢方内科	15人	20.0%	53.3%	20.0%	0.0%	6.7%	70.0
心療内科	9人	11.1%	33.3%	33.3%	22.2%	0.0%	58.3
肝・胆・脾外科	17人	5.9%	17.6%	47.1%	17.6%	11.8%	47.1
胃腸外科	25人	0.0%	32.0%	40.0%	20.0%	8.0%	49.0
麻酔科	8人	25.0%	37.5%	37.5%	0.0%	0.0%	71.9
整形外科	23人	8.7%	47.8%	26.1%	8.7%	8.7%	59.8
精神科	30人	20.0%	30.0%	36.7%	6.7%	6.7%	62.5
肢体不自由リハビリテーション科	30人	33.3%	33.3%	20.0%	10.0%	3.3%	70.8
てんかん科	14人	14.3%	21.4%	50.0%	7.1%	7.1%	57.1
内部障害リハビリテーション科	13人	7.7%	38.5%	38.5%	7.7%	7.7%	57.7
高次脳機能障害科	15人	20.0%	26.7%	40.0%	13.3%	0.0%	63.3
脳神経内科	27人	14.8%	18.5%	37.0%	29.6%	0.0%	54.6
脳神経外科	29人	17.2%	27.6%	41.4%	10.3%	3.4%	61.2
小児科/産科/小児外科/小児腫瘍科	29人	6.9%	37.9%	24.1%	24.1%	6.9%	53.4
形成外科	30人	20.0%	50.0%	26.7%	3.3%	0.0%	71.7
小児歯科	33人	27.3%	57.6%	12.1%	3.0%	0.0%	77.3
矯正歯科	29人	34.5%	48.3%	17.2%	0.0%	0.0%	79.3
歯科顎口腔外科	40人	10.0%	42.5%	35.0%	10.0%	2.5%	61.9
歯科麻酔疼痛管理科	9人	0.0%	33.3%	55.6%	11.1%	0.0%	55.6
顎口腔画像診断科	15人	0.0%	53.3%	46.7%	0.0%	0.0%	63.3
口腔支持療法科	17人	11.8%	64.7%	11.8%	11.8%	0.0%	69.1
第二総合診療部	16人	12.5%	25.0%	50.0%	0.0%	12.5%	56.3
インプラントセンター	11人	27.3%	45.5%	18.2%	9.1%	0.0%	72.7
歯内療法科	27人	11.1%	37.0%	44.4%	7.4%	0.0%	63.0
歯周病科	29人	3.4%	48.3%	34.5%	13.8%	0.0%	60.3
咬合修復科	24人	16.7%	58.3%	20.8%	4.2%	0.0%	71.9
咬合回復科	26人	11.5%	46.2%	38.5%	3.8%	0.0%	66.3
障がい者歯科治療部	17人	5.9%	47.1%	35.3%	11.8%	0.0%	61.8
口腔機能回復科	24人	8.3%	58.3%	12.5%	20.8%	0.0%	63.5
顎顔面口腔再建治療部	10人	0.0%	70.0%	30.0%	0.0%	0.0%	67.5
皮膚科	24人	16.7%	33.3%	45.8%	0.0%	4.2%	64.6
眼科	11人	9.1%	27.3%	36.4%	27.3%	0.0%	54.5
耳鼻咽喉・頭頸部外科	28人	10.7%	28.6%	28.6%	32.1%	0.0%	54.5
腫瘍内科	28人	10.7%	50.0%	25.0%	10.7%	3.6%	63.4
周術期口腔健康管理部	8人	12.5%	37.5%	25.0%	12.5%	12.5%	56.3
顎口腔機能治療部/言語治療室	10人	40.0%	40.0%	10.0%	10.0%	0.0%	77.5
口腔内科・リエゾンセンター	10人	0.0%	40.0%	40.0%	20.0%	0.0%	55.0

待ち時間への気配り

有効回答者数	非常に満足	満足	どちらともいえない	やや不満	不満	インデックス
1164人	9.0%	34.2%	43.6%	10.1%	3.2%	59.0
28人	7.1%	25.0%	53.6%	10.7%	3.6%	55.4
16人	6.3%	37.5%	50.0%	6.3%	0.0%	60.9
9人	11.1%	22.2%	44.4%	22.2%	0.0%	55.6
10人	20.0%	50.0%	20.0%	10.0%	0.0%	70.0
33人	3.0%	9.1%	45.5%	27.3%	15.2%	39.4
30人	6.7%	26.7%	50.0%	13.3%	3.3%	55.0
9人	0.0%	22.2%	33.3%	44.4%	0.0%	44.4
44人	6.8%	34.1%	43.2%	11.4%	4.5%	56.8
32人	0.0%	21.9%	75.0%	3.1%	0.0%	54.7
17人	5.9%	47.1%	35.3%	5.9%	5.9%	60.3
9人	11.1%	0.0%	77.8%	11.1%	0.0%	52.8
10人	0.0%	70.0%	20.0%	10.0%	0.0%	65.0
32人	6.3%	25.0%	46.9%	18.8%	3.1%	53.1
15人	0.0%	20.0%	66.7%	13.3%	0.0%	51.7
43人	4.7%	23.3%	55.8%	14.0%	2.3%	53.5
22人	9.1%	13.6%	54.5%	18.2%	4.5%	51.1
27人	14.8%	11.1%	44.4%	14.8%	14.8%	49.1
28人	10.7%	39.3%	32.1%	7.1%	10.7%	58.0
15人	0.0%	73.3%	26.7%	0.0%	0.0%	68.3
14人	14.3%	21.4%	57.1%	0.0%	7.1%	58.9
9人	11.1%	33.3%	44.4%	11.1%	0.0%	61.1
17人	0.0%	23.5%	52.9%	11.8%	11.8%	47.1
25人	0.0%	24.0%	60.0%	8.0%	8.0%	50.0
8人	12.5%	37.5%	12.5%	25.0%	12.5%	53.1
23人	8.7%	26.1%	52.2%	13.0%	0.0%	57.6
30人	16.7%	26.7%	43.3%	10.0%	3.3%	60.8
29人	24.1%	27.6%	41.4%	6.9%	0.0%	67.2
11人	18.2%	27.3%	54.5%	0.0%	0.0%	65.9
13人	7.7%	30.8%	38.5%	23.1%	0.0%	55.8
13人	15.4%	38.5%	30.8%	15.4%	0.0%	63.5
28人	10.7%	42.9%	39.3%	7.1%	0.0%	64.3
27人	14.8%	18.5%	44.4%	22.2%	0.0%	56.5
28人	0.0%	35.7%	50.0%	7.1%	7.1%	53.6
29人	17.2%	37.9%	34.5%	10.3%	0.0%	65.5
33人	18.2%	54.5%	24.2%	3.0%	0.0%	72.0
27人	25.9%	37.0%	29.6%	3.7%	3.7%	69.4
36人	11.1%	50.0%	36.1%	2.8%	0.0%	67.4
9人	0.0%	55.6%	44.4%	0.0%	0.0%	63.9
14人	0.0%	50.0%	50.0%	0.0%	0.0%	62.5
17人	11.8%	64.7%	17.6%	5.9%	0.0%	70.6
15人	13.3%	20.0%	66.7%	0.0%	0.0%	61.7
10人	20.0%	60.0%	20.0%	0.0%	0.0%	75.0
25人	12.0%	32.0%	52.0%	4.0%	0.0%	63.0
29人	0.0%	44.8%	44.8%	10.3%	0.0%	58.6
23人	8.7%	52.2%	34.8%	4.3%	0.0%	66.3
25人	12.0%	48.0%	32.0%	4.0%	4.0%	65.0
18人	5.6%	44.4%	38.9%	11.1%	0.0%	61.1
22人	4.5%	45.5%	36.4%	13.6%	0.0%	60.2
8人	0.0%	75.0%	25.0%	0.0%	0.0%	68.8
23人	13.0%	34.8%	34.8%	13.0%	4.3%	59.8
15人	6.7%	20.0%	53.3%	13.3%	6.7%	51.7
28人	7.1%	39.3%	42.9%	10.7%	0.0%	60.7
28人	3.6%	35.7%	39.3%	10.7%	10.7%	52.7
8人	0.0%	37.5%	50.0%	0.0%	12.5%	53.1
10人	30.0%	40.0%	30.0%	0.0%	0.0%	75.0
8人	0.0%	25.0%	62.5%	12.5%	0.0%	53.1

安全面への気配り

有効回答者数	非常に満足	満足	どちらともいえない	やや不満	不満	インデックス
1158人	16.2%	49.5%	32.4%	1.7%	0.2%	70.0
29人	24.1%	41.4%	31.0%	3.4%	0.0%	71.6
18人	11.1%	55.6%	33.3%	0.0%	0.0%	69.4
8人	12.5%	25.0%	62.5%	0.0%	0.0%	62.5
10人	20.0%	60.0%	20.0%	0.0%	0.0%	75.0
32人	12.5%	40.6%	46.9%	0.0%	0.0%	66.4
29人	17.2%	37.9%	37.9%	6.9%	0.0%	66.4
9人	0.0%	55.6%	44.4%	0.0%	0.0%	63.9
47人	19.1%	42.6%	34.0%	4.3%	0.0%	69.1
32人	6.3%	59.4%	34.4%	0.0%	0.0%	68.0
18人	5.6%	77.8%	16.7%	0.0%	0.0%	72.2
9人	11.1%	66.7%	22.2%	0.0%	0.0%	72.2
9人	22.2%	44.4%	33.3%	0.0%	0.0%	72.2
33人	9.1%	60.6%	27.3%	3.0%	0.0%	68.9
16人	12.5%	75.0%	12.5%	0.0%	0.0%	75.0
39人	10.3%	38.5%	51.3%	0.0%	0.0%	64.7
22人	22.7%	27.3%	50.0%	0.0%	0.0%	68.2
26人	15.4%	42.3%	38.5%	3.8%	0.0%	67.3
28人	21.4%	50.0%	25.0%	3.6%	0.0%	72.3
14人	7.1%	57.1%	35.7%	0.0%	0.0%	67.9
13人	7.7%	69.2%	15.4%	0.0%	7.7%	67.3
8人	25.0%	50.0%	25.0%	0.0%	0.0%	75.0
18人	0.0%	42.1%	57.9%	0.0%	0.0%	60.5
25人	8.0%	48.0%	40.0%	4.0%	0.0%	65.0
8人	37.5%	25.0%	37.5%	0.0%	0.0%	75.0
22人	13.6%	63.6%	18.2%	4.5%	0.0%	71.6
31人	22.6%	35.5%	38.7%	3.2%	0.0%	69.4
30人	30.0%	53.3%	16.7%	0.0%	0.0%	78.3
12人	25.0%	50.0%	25.0%	0.0%	0.0%	75.0
13人	15.4%	53.8%	23.1%	7.7%	0.0%	69.2
15人	20.0%	53.3%	26.7%	0.0%	0.0%	73.3
28人	25.0%	50.0%	25.0%	0.0%	0.0%	75.0
27人	18.5%	44.4%	33.3%	3.7%	0.0%	69.4
26人	15.4%	53.8%	26.9%	3.8%	0.0%	70.2
29人	24.1%	55.2%	20.7%	0.0%	0.0%	75.9
33人	36.4%	54.5%	9.1%	0.0%	0.0%	81.8
28人	39.3%	39.3%	21.4%	0.0%	0.0%	79.5
34人	14.7%	47.1%	38.2%	0.0%	0.0%	69.1
7人	0					

クロス集計表

推薦意向

分析軸	有効回答者数	是非したい	まあしたい	あまりしたくない	全くしたくない
全体 当院全体	1169人	44.5%	51.6%	3.8%	0.2%
科目 放射線治療科/放射診断科	32人	65.6%	34.4%	0.0%	0.0%
泌尿器科	17人	41.2%	52.9%	5.9%	0.0%
移植・再建・内視鏡外科	8人	25.0%	62.5%	12.5%	0.0%
乳腺・内分泌外科	12人	41.7%	58.3%	0.0%	0.0%
産科	32人	28.1%	62.5%	9.4%	0.0%
婦人科	32人	46.9%	53.1%	0.0%	0.0%
緩和医療科	9人	55.6%	33.3%	11.1%	0.0%
消化器内科	47人	48.9%	46.8%	4.3%	0.0%
呼吸器内科	32人	53.1%	46.9%	0.0%	0.0%
呼吸器外科	19人	73.7%	21.1%	0.0%	5.3%
総合感染症科	9人	22.2%	77.8%	0.0%	0.0%
総合診療科	10人	70.0%	30.0%	0.0%	0.0%
循環器内科	33人	51.5%	42.4%	6.1%	0.0%
心臓血管外科	15人	66.7%	33.3%	0.0%	0.0%
腎・高血圧・内分泌科	42人	31.0%	69.0%	0.0%	0.0%
血液内科	21人	42.9%	42.9%	14.3%	0.0%
リウマチ膠原病内科	27人	40.7%	51.9%	7.4%	0.0%
糖尿病代謝科	27人	55.6%	40.7%	3.7%	0.0%
加齢・老年病科	14人	50.0%	50.0%	0.0%	0.0%
漢方内科	14人	50.0%	50.0%	0.0%	0.0%
心療内科	9人	11.1%	88.9%	0.0%	0.0%
肝・胆・膵外科	22人	45.5%	45.5%	9.1%	0.0%
胃腸外科	26人	53.8%	46.2%	0.0%	0.0%
麻酔科	8人	62.5%	37.5%	0.0%	0.0%
整形外科	22人	50.0%	50.0%	0.0%	0.0%
精神科	29人	48.3%	48.3%	3.4%	0.0%
肢体不自由リハビリテーション科	30人	53.3%	46.7%	0.0%	0.0%
てんかん科	14人	42.9%	57.1%	0.0%	0.0%
内部障害リハビリテーション科	13人	46.2%	46.2%	7.7%	0.0%
高次脳機能障害科	15人	46.7%	53.3%	0.0%	0.0%
脳神経内科	22人	50.0%	50.0%	0.0%	0.0%
脳神経外科	30人	53.3%	46.7%	0.0%	0.0%
小児科/遺伝科/小児外科/小児腫瘍科	29人	37.9%	62.1%	0.0%	0.0%
形成外科	30人	46.7%	46.7%	6.7%	0.0%
小児歯科	34人	55.9%	44.1%	0.0%	0.0%
矯正歯科	30人	50.0%	50.0%	0.0%	0.0%
歯科顎口腔外科	37人	21.6%	70.3%	8.1%	0.0%
歯科麻酔疼痛管理科	9人	22.2%	66.7%	11.1%	0.0%
顎口腔画像診断科	8人	25.0%	75.0%	0.0%	0.0%
口腔支持療法科	16人	68.8%	25.0%	6.3%	0.0%
第二総合診療部	16人	50.0%	50.0%	0.0%	0.0%
インプラントセンター	11人	72.7%	27.3%	0.0%	0.0%
歯内療法科	22人	36.4%	63.6%	0.0%	0.0%
歯周病科	26人	34.6%	53.8%	11.5%	0.0%
咬合修復科	25人	52.0%	48.0%	0.0%	0.0%
咬合回復科	20人	40.0%	60.0%	0.0%	0.0%
障がい者歯科治療部	13人	15.4%	61.5%	23.1%	0.0%
口腔機能回復科	23人	30.4%	69.6%	0.0%	0.0%
顎顔面口腔再建治療部	7人	0.0%	100.0%	0.0%	0.0%
皮膚科	23人	52.2%	43.5%	4.3%	0.0%
眼科	17人	29.4%	52.9%	17.6%	0.0%
耳鼻咽喉・頭頸部外科	28人	10.7%	89.3%	0.0%	0.0%
腫瘍内科	26人	42.3%	38.5%	19.2%	0.0%
周術期口腔健康管理部	10人	70.0%	20.0%	0.0%	10.0%
顎口腔機能治療部/言語治療室	10人	40.0%	50.0%	10.0%	0.0%
口腔内科・リエゾンセンター	7人	0.0%	85.7%	14.3%	0.0%

外来患者満足度調査 結果報告書

企画・集計・分析



株式会社 アイシーエスラボ

<http://www.icslabo.com>

〒541-0046

大阪府中央区平野町1-8-13

TEL : 06-6185-1333

FAX : 06-6185-1332

Mail : info@icslabo.com
